



Прикладные сервисы ДЗЗ: геопространственный анализ и интерпретация данных ДЗЗ

Санкт-Петербург
2022

Проект «Геопространственная аналитика»

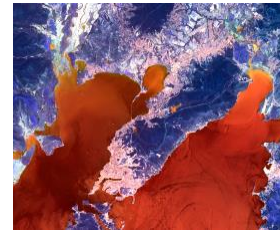
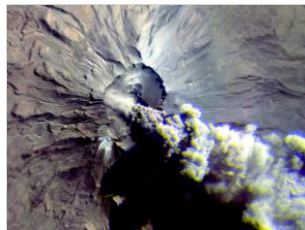
ГПА ГЕОПРОСТРАНСТВЕННАЯ
АНАЛИТИКА

НАПРАВЛЕНИЯ:

- Мониторинг объектов и территорий в интересах ФОИВов и формирование аналитики
- Аналитика по конкретным отраслям экономики и бизнеса в общепланетарном, макрорегиональном, внутригосударственном и региональном масштабах
- Информационно-публицистические материалы по значимым событиям и прецедентам в России и мире

40+

ИНТЕРАКТИВНЫХ
ОТЧЕТОВ



УФА,
зеленые насаждения



Аналитика в новом качестве



ГПА ГЕОПРОСТРАНСТВЕННАЯ
АНАЛИТИКА

www.geonovosti.terratech.ru

- Объективные материалы по значимым общественно-экономическим процессам
- Наглядная демонстрация прогрессивного развития страны
- Формирование позитивного мышления в обществе, борьба с фейками

МОСТ БЛАГОВЕЩЕНСК – ХЭЙХЭ, 19
сентября 2019

Бетонирование
проезжей части



Бетонирование
проезжей части



Подписывайтесь на новости:

www.geonovosti.terratech.ru

AI АНАЛИЗ СОСТОЯНИЯ ТЕРРИТОРИИ

Платформа автоматической интерпретации
космических снимков

ЗАПУСТИТЬ ДЕМО

ИНФОРМАЦИЯ О ТЕРРИТОРИИ ВСЕГДА ПОД РУКОЙ

Полностью автоматические сервисы Pixel.AI используют новые подходы к формированию аналитики на основе искусственного интеллекта и космических снимков. Д33-Робот умеет самостоятельно подбирать необходимые данные, интерпретировать их и выдавать качественный результат в сжатые сроки.

Автоматический анализ

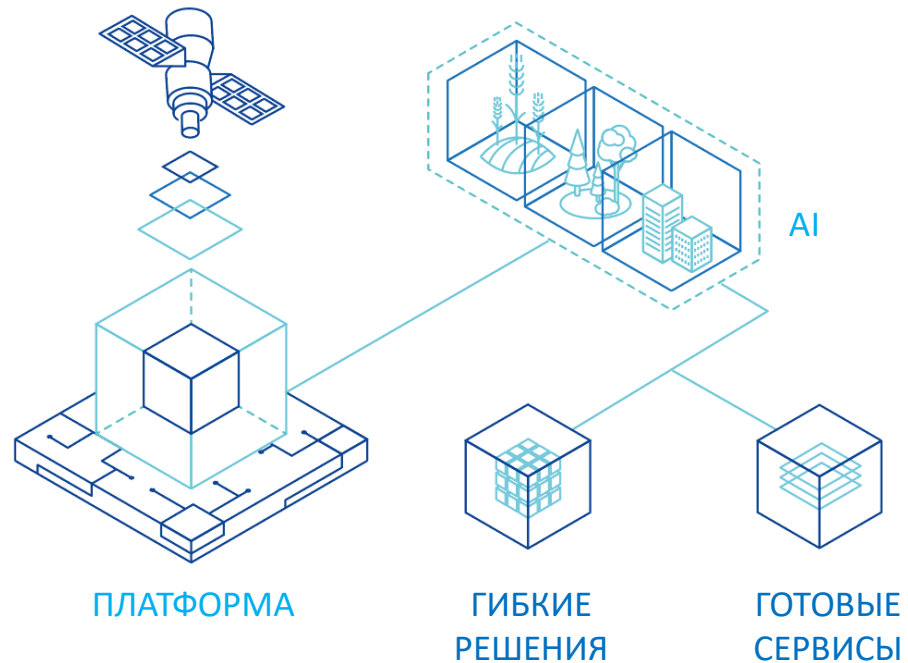
Pixel.AI

Полностью автоматические сервисы Pixel.AI используют новые подходы к формированию аналитики на основе искусственного интеллекта и космических снимков для конечных пользователей :

- быстрая обработка по запросу
- не требует специальных знаний от пользователя
- подходит для крупных или малых предприятий, физлиц

www.pixel-ai.terratech.ru





Pixel.AI

- Продукт на открытых данных
- Автоматическая загрузка данных ДЗЗ из разнообразных источников, а также их ручное добавление
- Внутренние и внешние интерфейсы API
- Возможность конструирования алгоритма, а также выбор из готовых шаблонов
- Архитектура системы, обеспечивающая масштабируемость на основе микросервисов

Pixel.AI
Проводится бета-тестирование

О платформе
FAQ
Обратная связь

← НАЗАД К СПИСКУ

Заказ №630
Демо заказа использование с/х земель

Статус: ● Завершено

Создан: 08.07.2022 09.46

Отчет: [Скачать отчет](#)

Слои заказа

Статус сельхозземель

Вид использования с/х угодий

Область интереса

Опорный снимок за 2021 год

Статус сельхозземель

Площадь, га
1120.46

% использования
66

Статус
Преимущественно используется

Виды использования
Преимущественно засеянное

Базовая карта

Статус сельхозземель

- Используется
- Преимущественно используется
- Преимущественно не используется
- Не используется

Вид использования с/х угодий

- Засеянное
- Зарастающие
- Распаханное
- Залежи

500 m

Pixel AI ^β

Проводится
бета-тестирование

Поиск по адресу

О платформе

FAQ

Обратная связь



← НАЗАД К СПИСКУ

Заказ №632

Демо заказ использование с/х земель



Статус: ● Завершено

Создан: 08.07.2022 09.49

Отчет: [Скачать отчет](#)

Слой заказа



Статус сельхозземель



Вид использования с/х угодий



Область интереса



Опорный снимок за 2021 год



Вид использования с/х угодий



Поле
Зарастающие

Базовая карта



Вид использования с/х угодий



- Засеянное
- Зарастающие
- Распаханное
- Залежи

Как проверить заемщика?

Посмотрите видео
о работе сервиса

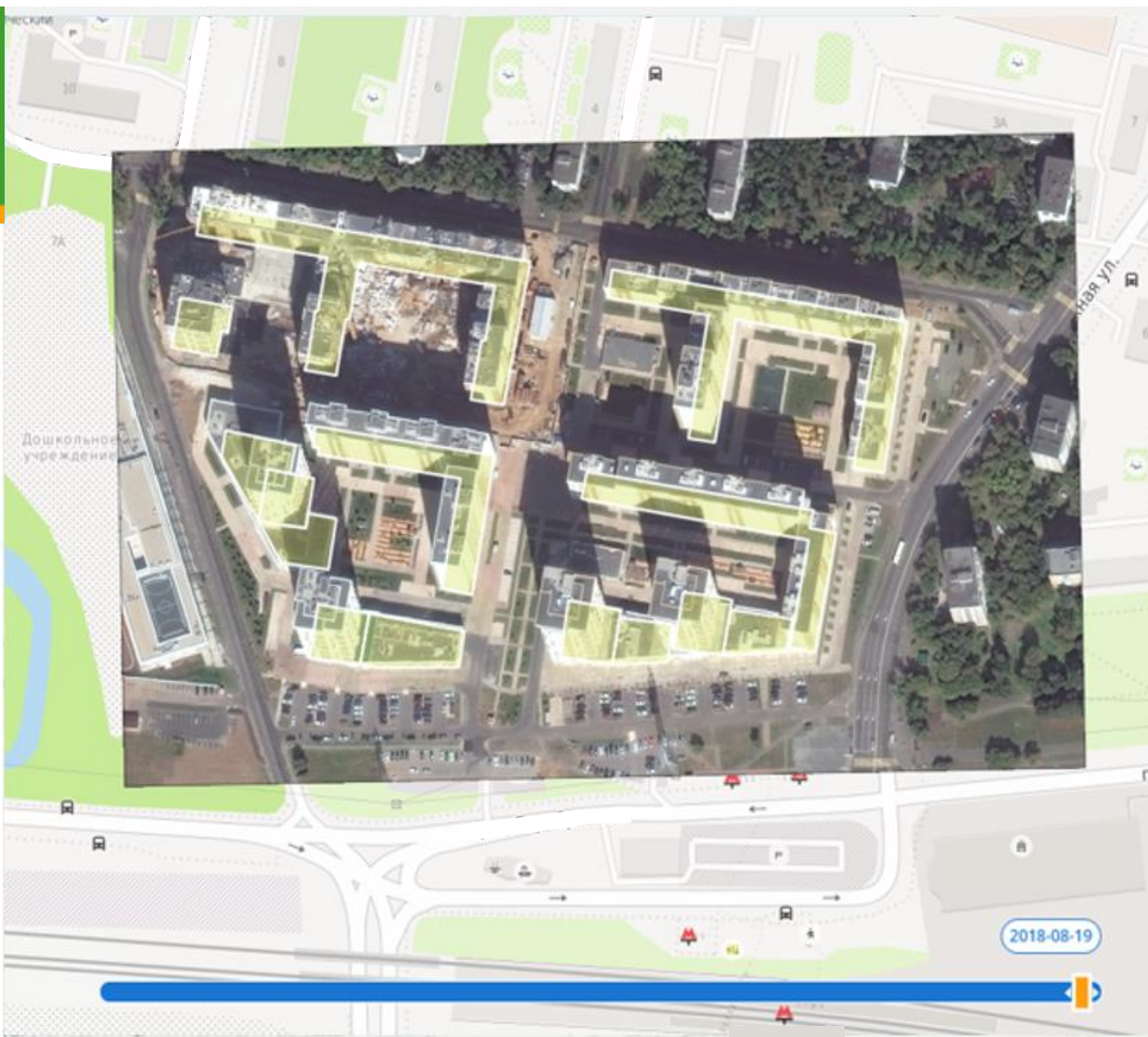


Pixel.AI

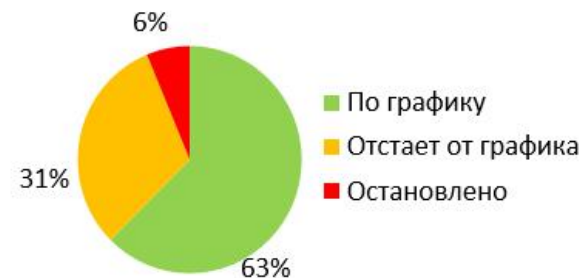
При первом заказе 5 000 га в подарок!

ПИЛОТНЫЙ ПРОЕКТ
ДИСТАНЦИОННЫЙ МОНИТОРИНГ

- Строительство**
ГК «XXXXXXXXXX»
- ЖК «XXXXXXXXXX XXXX»
- ЖК «XXXXXXXXXX XXXX XXXX»
- Векторные продукты
 - Объекты проекта
- Спутниковые снимки:
 - Естественные цвета
 - Сверхвысокое разрешение
- ЖК «XXXXXXXXXX XXXX» (корпуса 2, 8, 9, 12)
- ЖК «XXXXXXXXXX XXXX» (корпуса 6, 10, 11, 13)
- ЖК «XXXXXXXXXX XXXX» (корпус 1)
- Прогнозирование и оценка рисков



Соответствие графику в целом



Темпы строительства (%)



Количество строительной техники, шт.



Банки: направления сотрудничества



Земельные участки



Сельское хозяйство



Строительство

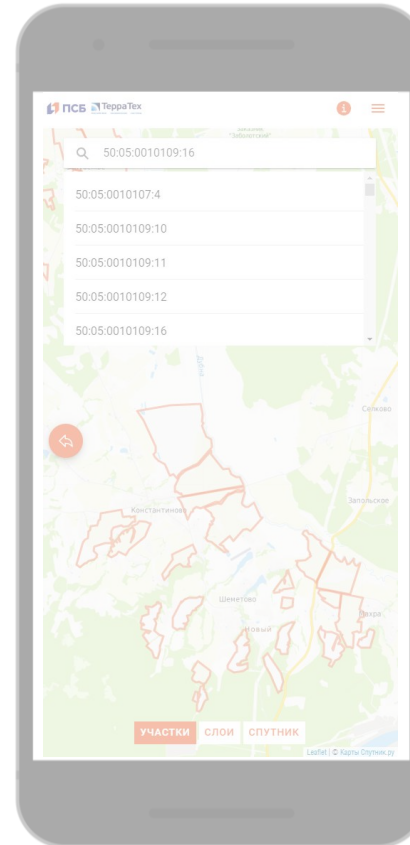


- что происходит с земельными участками банка?
- какие земли выгодно продать под коттеджное строительство?
- одобрить заявку на кредит?

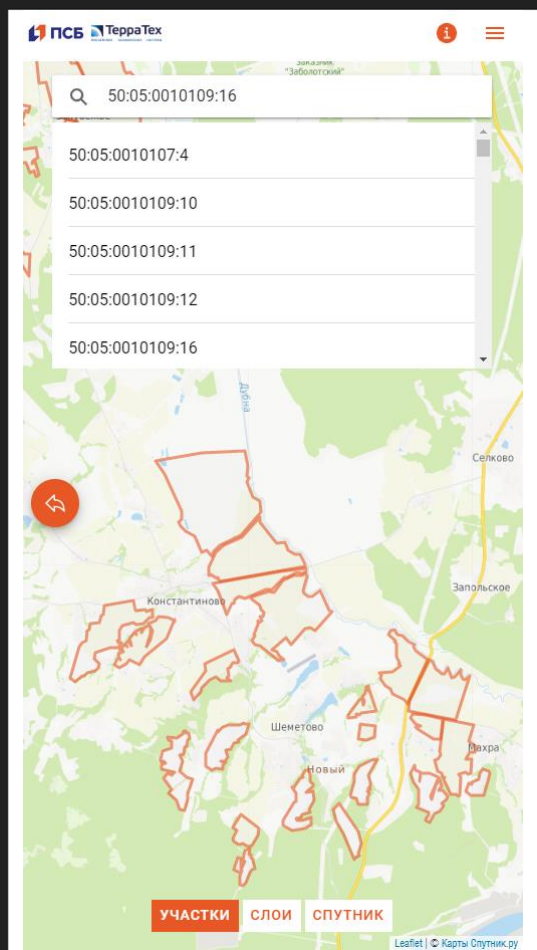
Залоги

Скоринг

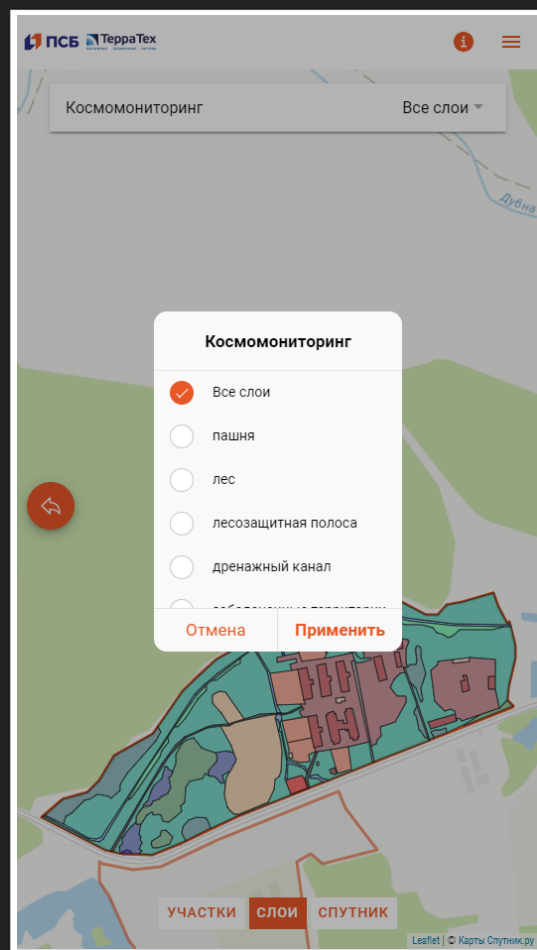
Риски



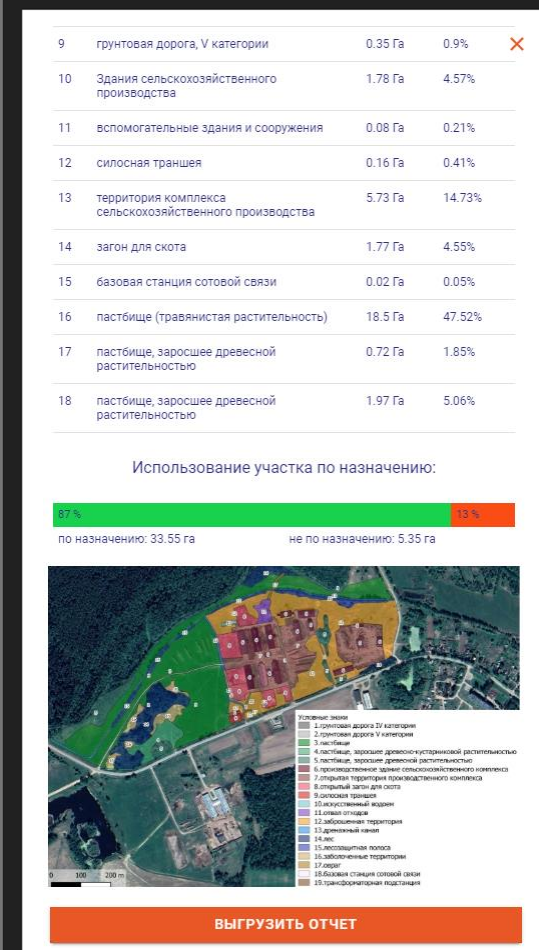
01. ВЫБОР УЧАСТКА



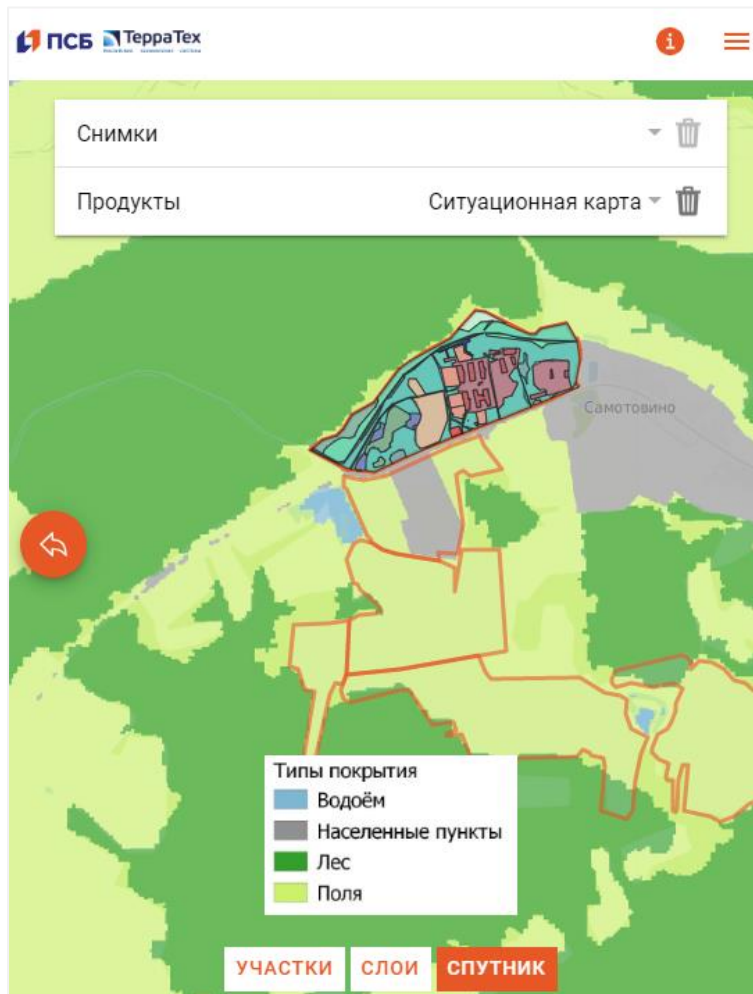
02. ВЫБОР НУЖНЫХ СЛОЕВ



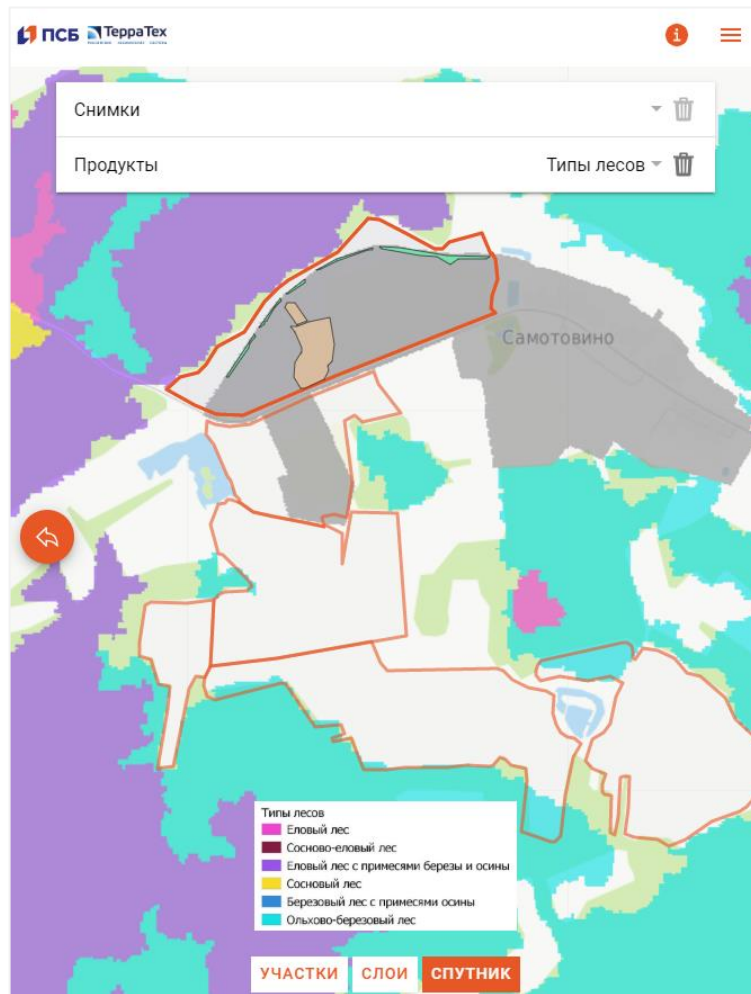
03. ВЫГРУЗКА ОТЧЕТА



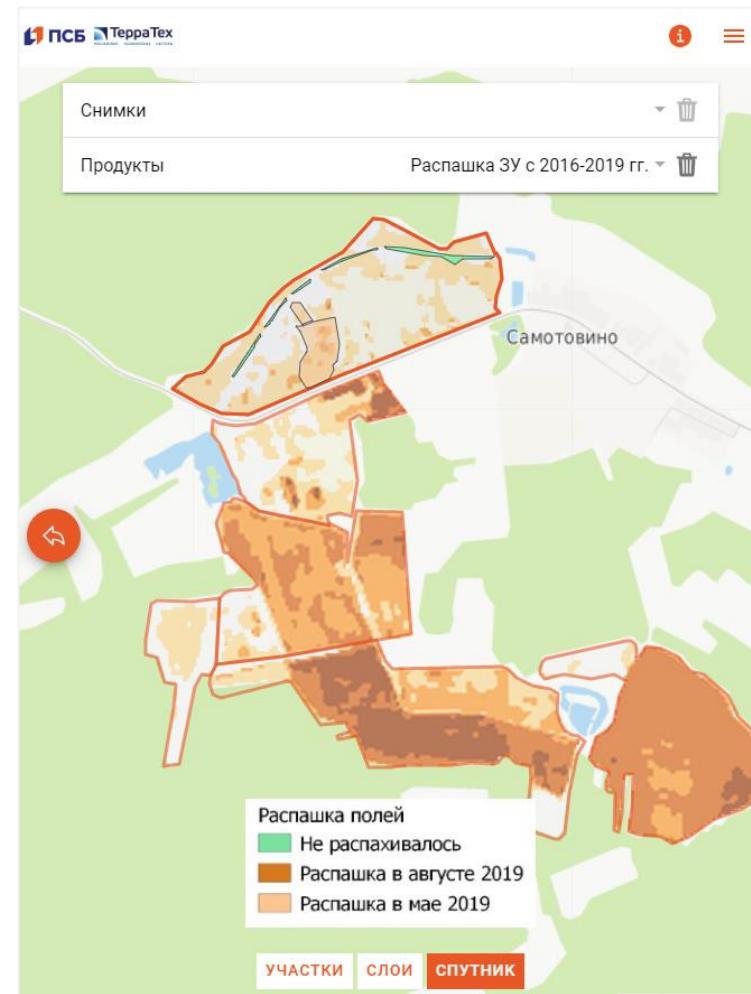
Космический скрининг: оценка земель



СИТУАЦИОННАЯ КАРТА

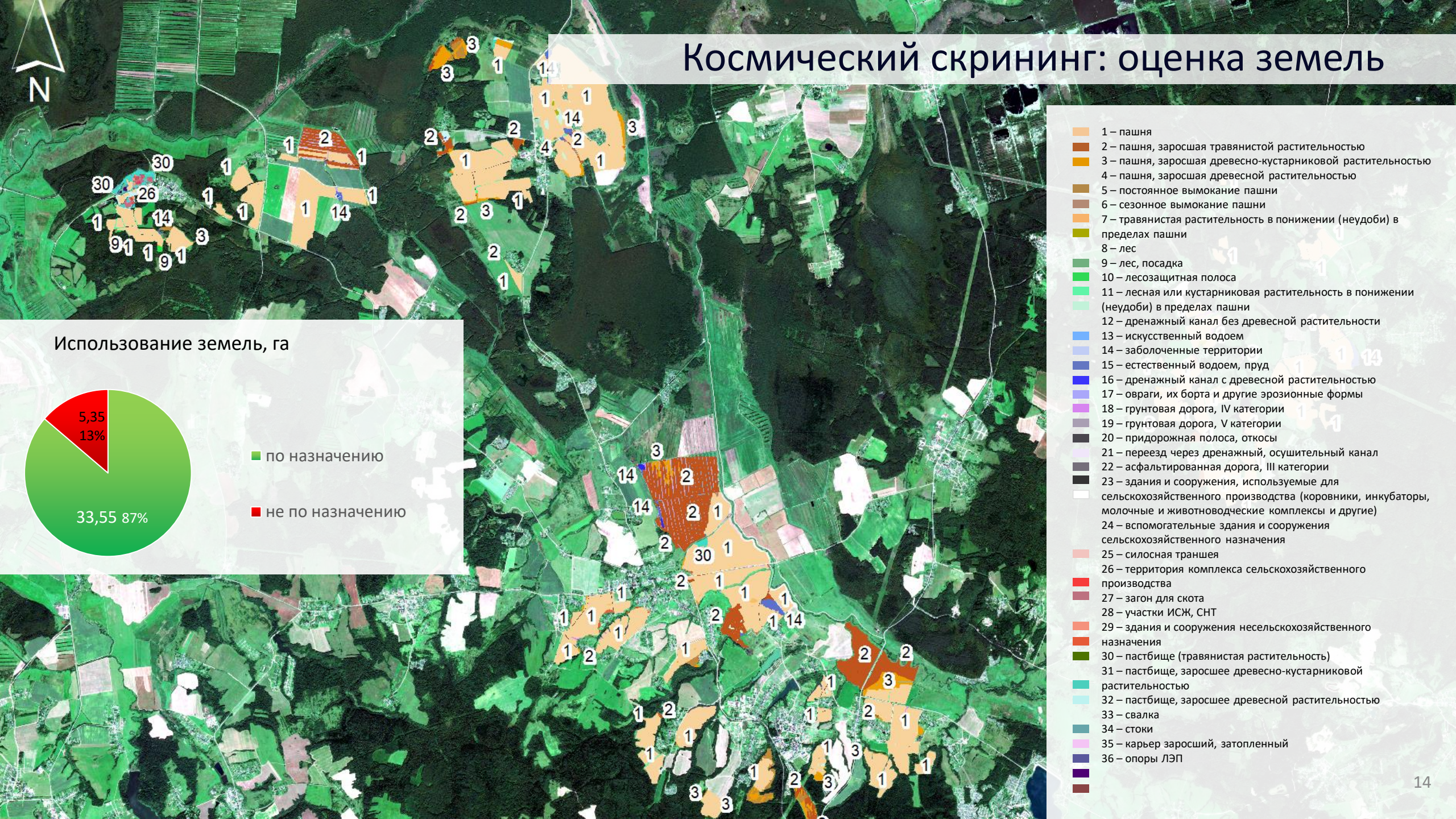


ТИПЫ ЛЕСОВ



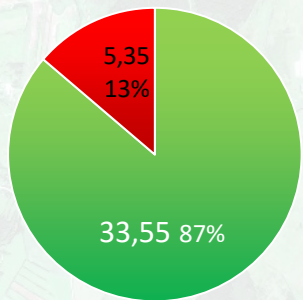
РАСПАШКА

Космический скрининг: оценка земель



- 1 – пашня
- 2 – пашня, заросшая травянистой растительностью
- 3 – пашня, заросшая древесно-кустарниковой растительностью
- 4 – пашня, заросшая древесной растительностью
- 5 – постоянное вымокание пашни
- 6 – сезонное вымокание пашни
- 7 – травянистая растительность в понижении (неудоби) в пределах пашни
- 8 – лес
- 9 – лес, посадка
- 10 – лесозащитная полоса
- 11 – лесная или кустарниковая растительность в понижении (неудоби) в пределах пашни
- 12 – дренажный канал без древесной растительности
- 13 – искусственный водоем
- 14 – заболоченные территории
- 15 – естественный водоем, пруд
- 16 – дренажный канал с древесной растительностью
- 17 – овраги, их борта и другие эрозионные формы
- 18 – грунтовая дорога, IV категории
- 19 – грунтовая дорога, V категории
- 20 – придорожная полоса, откосы
- 21 – переезд через дренажный, осушительный канал
- 22 – асфальтированная дорога, III категории
- 23 – здания и сооружения, используемые для сельскохозяйственного производства (коровники, инкубаторы, молочные и животноводческие комплексы и другие)
- 24 – вспомогательные здания и сооружения сельскохозяйственного назначения
- 25 – силосная траншея
- 26 – территория комплекса сельскохозяйственного производства
- 27 – загон для скота
- 28 – участки ИСЖ, СНТ
- 29 – здания и сооружения несельскохозяйственного назначения
- 30 – пастбище (травянистая растительность)
- 31 – пастбище, заросшее древесно-кустарниковой растительностью
- 32 – пастбище, заросшее древесной растительностью
- 33 – свалка
- 34 – стоки
- 35 – карьер заросший, затопленный
- 36 – опоры ЛЭП

Использование земель, га



■ по назначению

■ не по назначению



Составление экспертных заключений
высококвалифицированными специалистами на
основе данных космической съемки

ДОКАЖИ.РФ



ОПРЕДЕЛЕНИЕ ДАТ



НАРУШЕНИЕ ГРАНИЦ



НЕЗАКОННАЯ ДЕЯТЕЛЬНОСТЬ



ПОДТВЕРЖДЕНИЕ УЩЕРБА



СОБЛЮДЕНИЕ СРОКОВ



ЭКОМОНИТОРИНГ



Физические лица



Страховые
компании



Правоохранительные
органы



Правозащитные
организации



Экологические
правозащитники



Некоммерческие
организации

СПАСИБО!

115230, г. Москва, Каширское шоссе, дом 3, корпус 2, строение 4

+7 (495) 745-59-57, +7 (977) 359-71-39

info@terratech.ru

