



**Платформа NextGIS - готовое решение  
для создания ГИС предприятия в рамках  
импортозамещения**

Руслан Киселев  
С.Петербург, 13 сентября, 2022  
[ruslan.kiselev@nextgis.com](mailto:ruslan.kiselev@nextgis.com)

# О компании

- Компания основана в 2011
- Сфера деятельности - разработка и внедрение ГИС
- Направления деятельности — проекты, продукты, сервисы
- Компетенция — работа в области ГИС в течение 20 лет
- Создатели GIS-Lab.info (2001), OpenStreetMap Corporate member, OSGeo Charter member, QGIS Sustaining Member (Large)

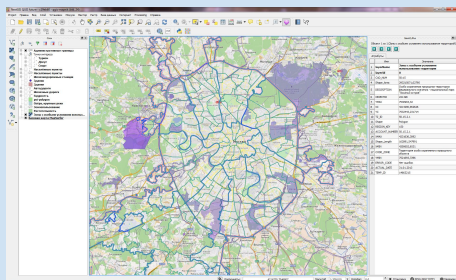


**Платформа NextGIS -**  
набор программ для  
создания тематических  
геоинформационных систем  
и сервисов



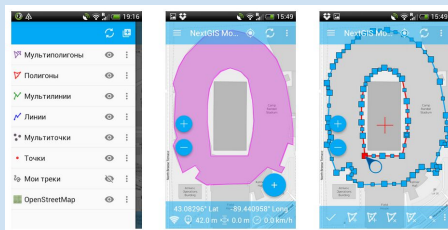
## NextGIS QGIS

Создание и анализ геоданных



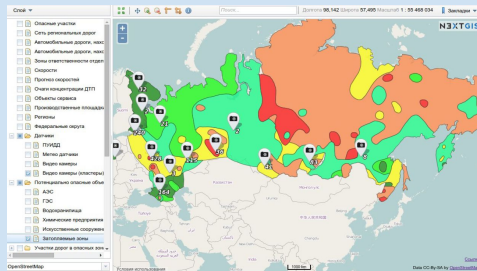
## NextGIS Mobile

Мобильный сбор данных и редактирование



## NextGIS Web

Доступ и хранение геоданных




В облаке и на  
собственных серверах

**Дополнительные  
инструменты**



# ПО NextGIS входит в Реестр российского ПО, разрешено к закупке согласно требованиям Федерального закона №44-ФЗ

Реестр Заявления Подать заявление Документы Аналитика Помощь



## NextGIS Web

Правообладатели программного обеспечения


Общество с ограниченной ответственностью "НекстГИС" коммерческая организация

Государство лица: Россия

Основной гос регистрации в качес 1117746447610

Запись в реестре №241 от 18.03.2016 произведена на основании приказа Министерства цифрового развития, связи и массовых коммуникаций Российской Федерации от 18.03.2016 №112

Реестр Заявления Подать заявление Документы Аналитика Помощь



## NextGIS Mobile

Правообладатели программного обеспечения

Общество с ограниченной ответственностью "НекстГИС" коммерческая организация

Государство регистраци лица: Россия

Основной государст регистрации в качес 1117746447610

Реестр Заявления Подать заявление Документы Аналитика Помощь

Российский | Евразийский

## РЕЕСТР ПРОГРАММНОГО ОБЕСПЕЧЕНИЯ

Единый реестр российских программ для электронных вычислительных машин и баз данных

Включено ПО в реестр: 11 303  
Правообладателей: 3 566


Личный кабинет

Искать здесь...

Реестр создан в соответствии со статьей 12.1 Федерального закона «Об информации, информационных технологиях и о защите информации» в целях расширения использования российских программ для электронных вычислительных машин и баз данных, подтверждения их происхождения из Российской Федерации, а также в целях оказания правообладателям программ для электронных вычислительных машин или баз данных мер государственной поддержки

Реестр Заявления Подать заявление Документы Аналитика Помощь

Реестр Заявления Подать заявление Документы Аналитика Помощь



## NextGIS QGIS

Правообладатели программного обеспечения

Общество с ограниченной ответственностью "НекстГИС" коммерческая организация без преобладающего иностранного участия

Государство регистраци лица: Россия

Основной государственный регистрационный номер регистрации в качестве юридического лица: 1117746447610

Запись в реестре №528 от 29.04.2016 произведена на основании приказа Министерства цифрового развития, связи и массовых коммуникаций Российской Федерации от 29.04.2016 №183

**Класс программного обеспечения по классификатору программного обеспечения, утвержденному приказом от 31.12.2015 № 621**

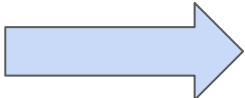
Основной класс:  
Другие классы:  
04.16 Геоинформационные и навигационные системы (GIS)

Описание программного обеспечения

# Импортозамещение. Миграция на платформу NextGIS



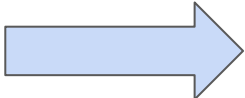
(ArcGIS Pro, Enterprise, Online)



**NEXTGIS**



**NEXTGIS**



**NEXTGIS**

# NextGIS Web - серверная ГИС в облаке и на своих серверах

- Ввод, хранение и предоставления регулируемого доступа к геоданным
- Создание неограниченного количества веб-карт
- Загрузка геоданных
- Подключение мобильного и настольного ПО
- Совместное редактирование геоданных
- REST API

The screenshot displays the NextGIS Web interface. On the left, a sidebar lists various data layers under the heading 'Слои'. The main area shows a map with several layers overlaid, including administrative boundaries and infrastructure. Below the map, there is a table with columns for object identification and attributes.

#	cn	type	type_txt	assign_bld	assign_bld_txt	area	cost	okato	kladr	post_cl
1	77-07-001400-00200100200	Здание	20400300000	Многоквартирный дом	29855.3	5592155042.69	45268592000	77000000000156500	119602	
2	77-07-001400-00200100200	Здание	20400200000	Жилой дом	12782.8	2423391857.47	45268592000	77000000000156500	119602	
3	77-07-001400-00200100200	Здание	20400200000	Жилой дом	9636.7	1647536873.63	45268581000	77000000000095300	119454	
4	77-07-001400-00200100200	Здание	20400100000	Нежилое здание	8677.9	382708667.19	45268592000	77000000000156500	119602	

# SaaS сервис - nextgis.com

- **nextgis.com** - Веб-приложение, позволяющее создать собственную полноценную Веб ГИС за несколько минут.
- **nextgis.com** позволяет:
  - Загружать векторные и растровые геоданные
  - Создавать неограниченное количество веб-карт
  - Подключаться к хранилищу данных из мобильного и настольного ПО
  - Работать под своим доменом (адресом)
  - Включить и настроить приватный доступ к своим данным
  - Осуществлять совместное редактирование геоданных



# NextGIS Web - основные преимущества

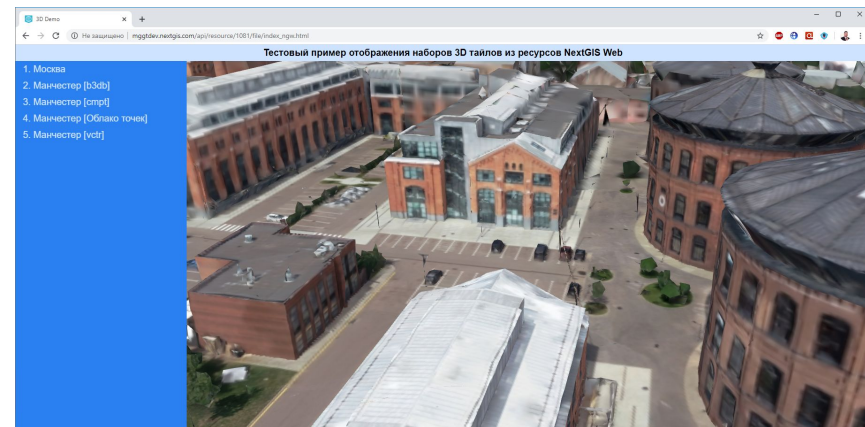
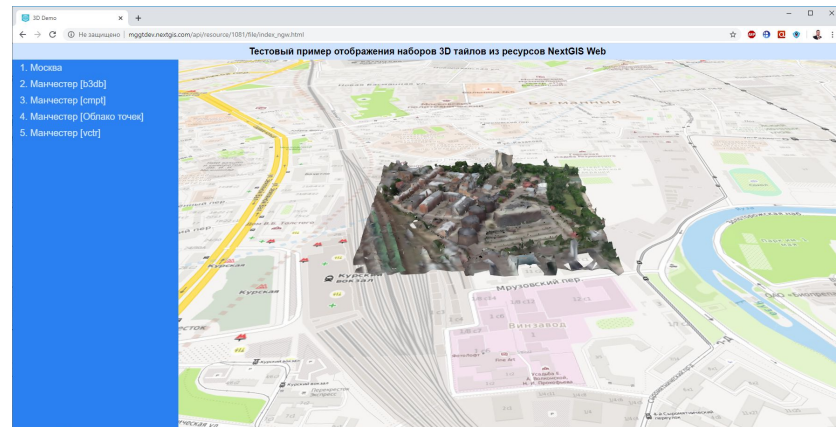
Функционал	в облаке	на своем сервере
Рендеринг QGIS	✓	✓
Работа с пользовательскими системами координат и с МСК	✓	✓
Редактирование векторных данных и атрибутов в браузере	✓	✓
Полевой сбор данных и трекинг	✓	✓
Приватные ресурсы (гибкая настройка прав доступа)	✓	✓
Интеграция с LDAP, поддержка OAuth2	-	✓
Кастомизированный фронтенд	-	✓
Работа в локальной сети (в интранет)	-	✓



# NextGIS Web - Работа с 3D данными

## Поддержка:

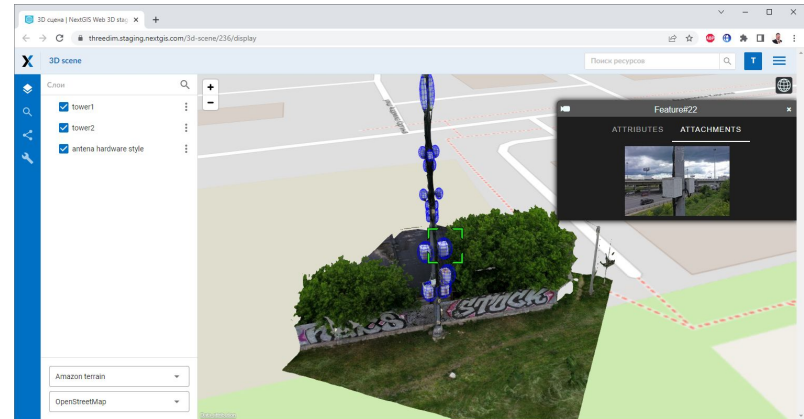
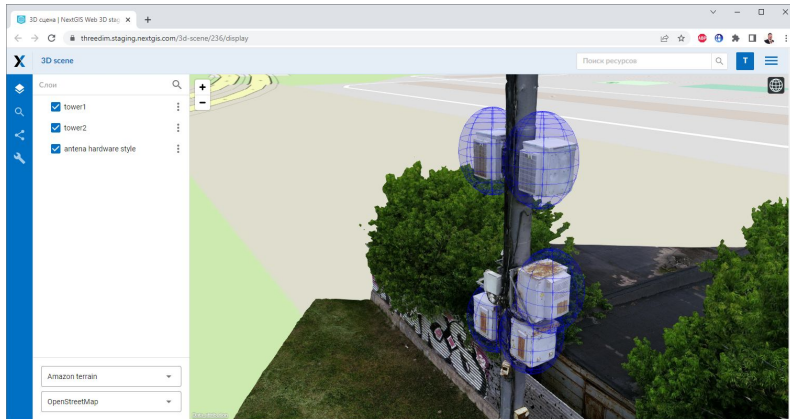
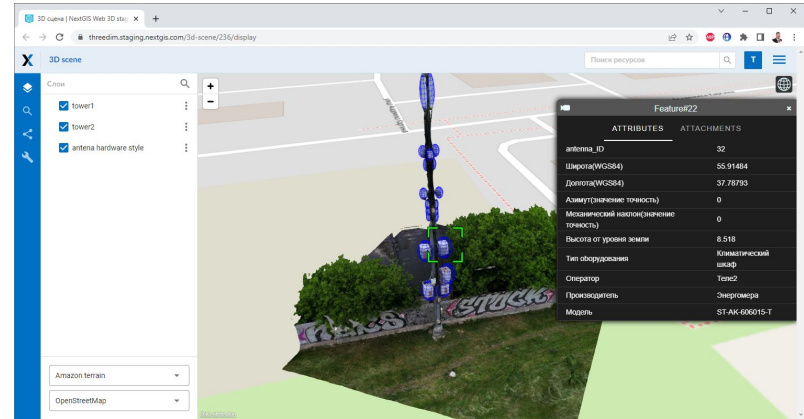
- 3D тайлы (cesium 3D tileset)
- 3D модели в форматах rbx и glb
- Batched 3D Model (b3dm)
- Instanced 3D Model (i3dm) (b3dm)
- Point Cloud (pnts)
- Composite (cmpt)
- TMS-сервисы Mapzen и Mapbox (рельеф)



# NextGIS 3D - идентификация вертикально расположенных объектов

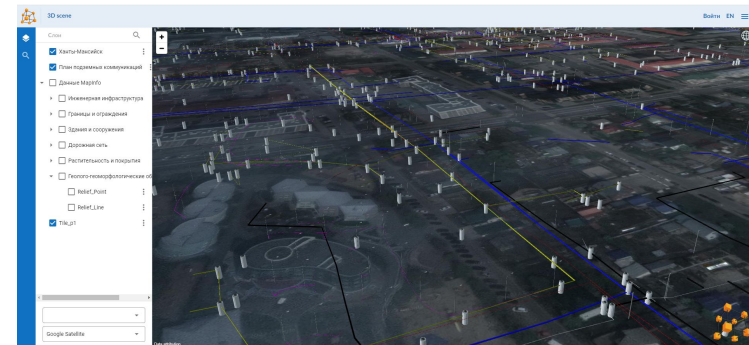
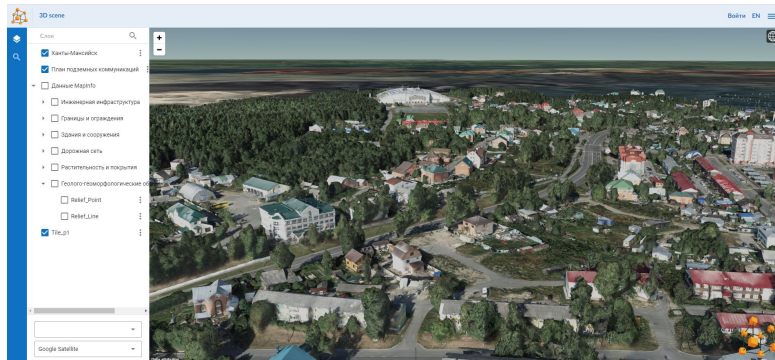
Совместный проект с компаниями Фотометр по отображению и АмараЛаб по идентификации оборудования на вышках в интересах крупного телеком - оператора:

- Идентификация по сфере
- Прикрепление фото и документов



# NextGIS 3D - отображение и идентификация подземных объектов инфраструктуры

Совместный проект с Фотометр по отображению и идентификации коммуникаций, в том числе подземных для Муниципального казенного учреждения «Управление капитального строительства города Ханты-Мансийска»



# NextGIS Geoservices Basemap

Сервер тайлов OpenStreetMap для вашей организации - “оффлайн подложка” для внутренней сети.

## Подготовка и Администрирование

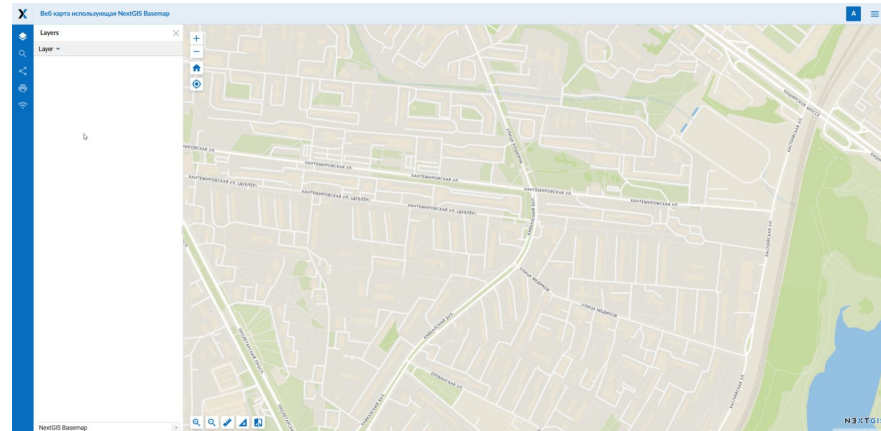
- Полная работоспособность без доступа в интернет
- Инициализация на вашу территорию (пререндеринг)
- Автоматическое обновление исходных данных

## Раздача тайлов

- Растровые или векторные
- Для ваших приложений и сервисов
- Подключение в NextGIS Web, Mobile, QGIS

## Стили

- Три готовых стиля в комплекте поставки
- Создание и редактирование своих стилей



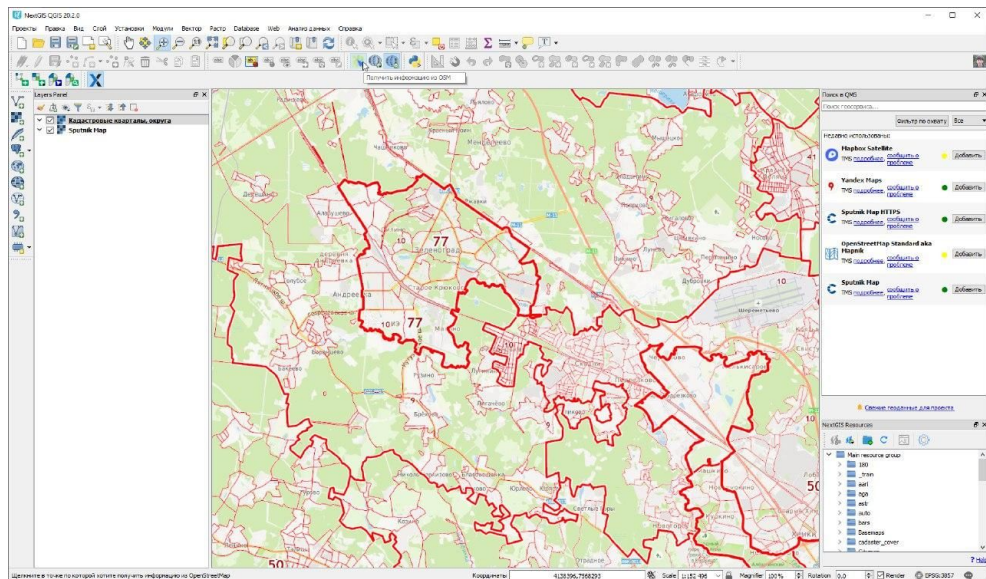
# NextGIS QGIS - настольные рабочие места

**NextGIS QGIS** - настольная ГИС, создание, обработка, аналитика геоданных и подготовка карт.



## Поддержка:

- 140 растровых форматов
- более 80 векторных форматов
- поддержка основных СУБД (Oracle, PostGIS),
- 700 инструментов геообработки
- Встроенные плагины NextGIS для комфортной работы с платформой (Connect, Qtiles, QMS)



# NextGIS QGIS - отличия, преимущества

- Своя система установки, обновления;
- Своя система отслеживание ошибок;
- Прямая поддержка - гарантия ответа в течение 24 часов;
- Встроенные МСК, Шрифты по ГОСТ
- Поддержка шифрования по ГОСТ ( ЭЦП ГОСТ 2012)

## Доступны уникальные модули работающие по подписке

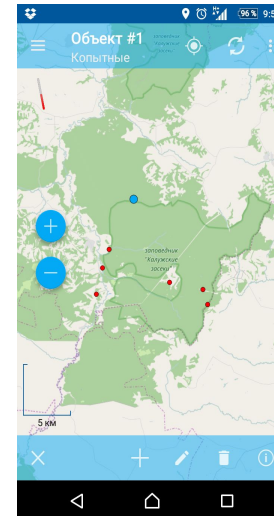
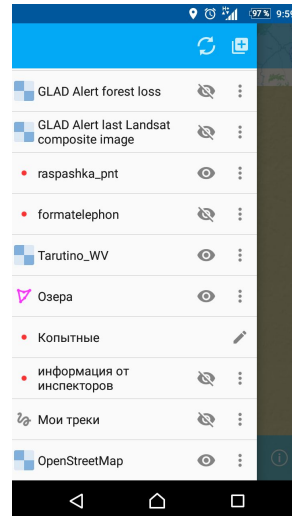
- NGQ Rosreestr Tools - модуль для работы с кадастровыми данными Росреестра (ЕГРН, ПКК);
  - подключение публичной кадастровой карты
  - конвертация XML-выписки в набор геоданных

# NextGIS Mobile - Мобильная ГИС

**NextGIS Mobile** - полнофункциональная мобильная ГИС для работы с геоданными, создание и редактирование.



- Автономная и онлайн работа;
- ОС Android;
- Мультиполигоны;
- Редактирование векторных данных и атрибутов;
- Настраиваемые формы;
- трекинг.



# NextGIS Collector - Полевой сбор данных



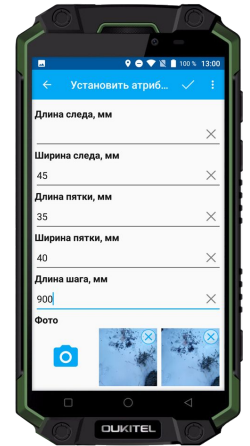
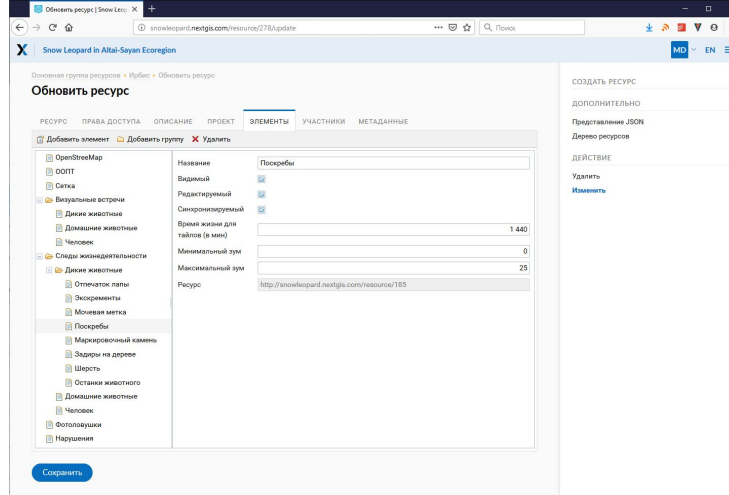
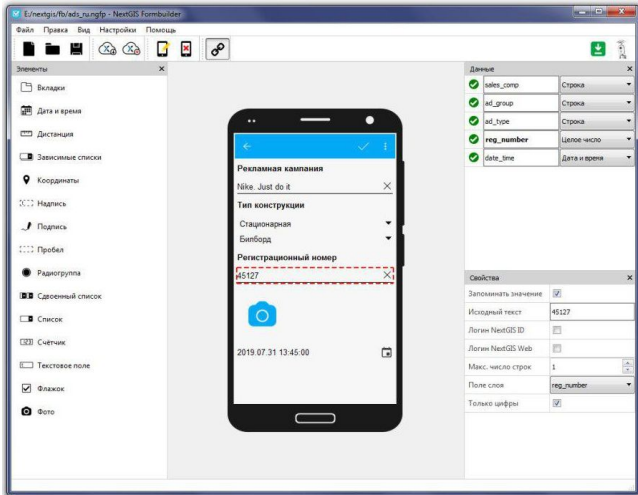
**Formbuilder**  
Создание форм  
Настольное приложение



**nextgis.com**  
доступ и хранение геоданных,  
проекты Collector  
Веб приложение



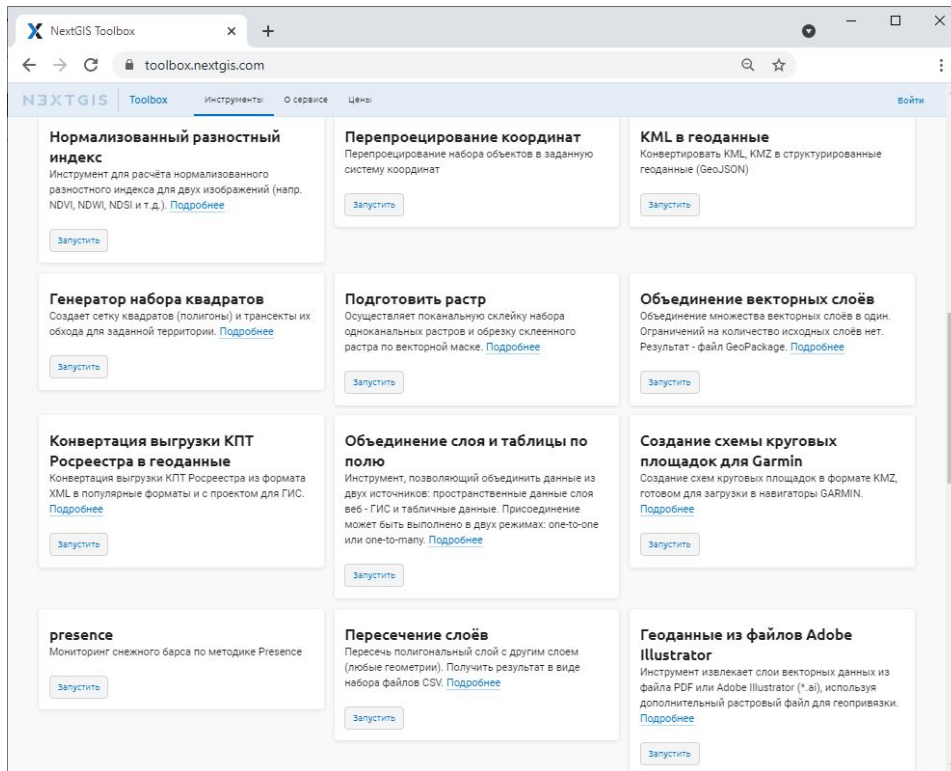
**Collector**  
сбор данных в поле  
Мобильное приложение (Android)





# NextGIS Toolbox - сервис специализированных инструментов для работы с геоданными

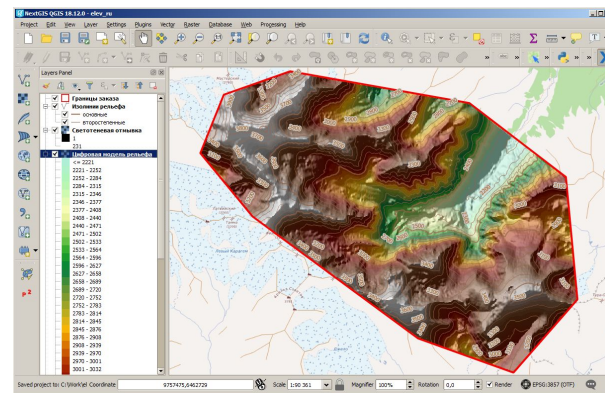
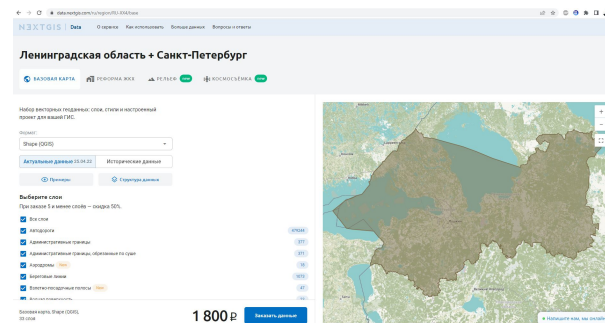
- Простота использования
- Удобный единообразный запуск инструментов
- Уже доступно > 50 инструментов
- Регулярное добавление новых инструментов, для решения типовых и нетривиальных задач
- Входит в план “Premium”
- Поддержка - гарантия ответа в течении 24 часов



# NextGIS Data - готовые наборы геоданных

## Векторные данные — удобно и быстро на data.nextgis.com

- Выгрузка векторных данных на любой регион и страну мира из базы OSM, плюс уникальные слои от NextGIS;
- 12 предлагаемых на выбор вариантов форматов: ESRI Shapefile, ESRI Geodatabase, Mapinfo TAB, GeoJSON, PDF, CSV (Excel), SQL (PostgreSQL), XML (OSM);
- Готовые проекты для ГИС с настроенными стилями;
- Коды ОКТМО во всех выгрузках по субъектам РФ;
- Заказ уникальных наборов данных: Рельеф и данные с сайта Реформа ЖКХ на интересующий регион.
- Заказ безоблачных мозаик спутниковых данных Sentinel. Разрешение 9,5 метра, проекция: Меркатор (3857).



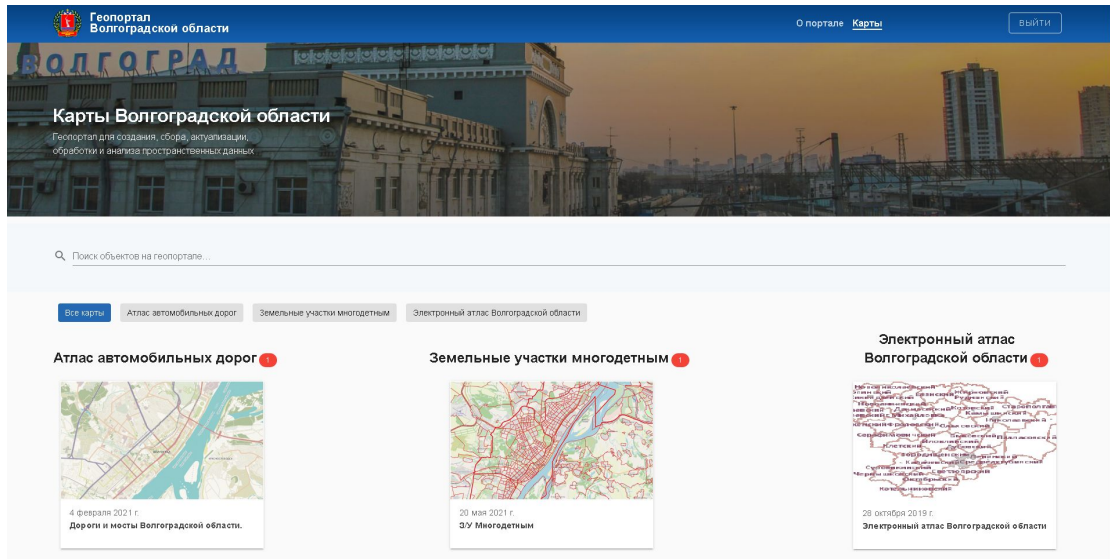
# **Примеры проектов на платформе NextGIS в рамках импортозамещения**

# Совместный проект НекстГИС и ГБУ «Центр информационных технологий Волгоградской области» (ЦИТ ВО): ИС «Инфраструктура пространственных данных Волгоградской области» (ИС ИПД ВО).

## Автономное геоинформационное пространство для региона.

Цель ИС ИПД ВО – обеспечение оперативного доступа к пространственным данным в том числе из внешних информационных систем.

Изначально ИС ИПД ВО создавалась на основе импортного ПО ArcGIS (производитель – компания ESRI, США). Но в рамках исполнения пункта 3 распоряжения президента Российской Федерации от 18.05.2017 № 163-рп «Об утверждении плана перехода на использование отечественных геоинформационных технологий» в 2020 году проведена миграция ИС ИПД ВО на отечественное программное обеспечение импортонезависимой платформы NextGIS.

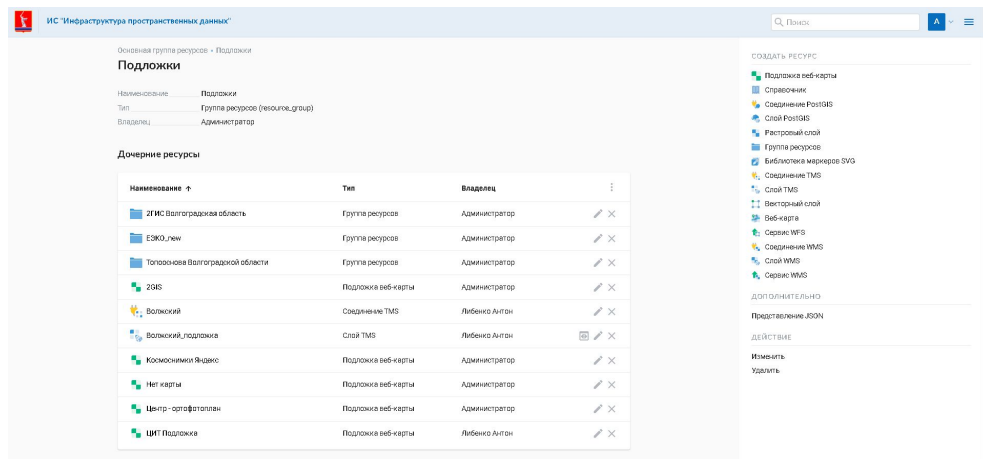




# Совместный проект НекстГИС и ГБУ «Центр информационных технологий Волгоградской области» (ЦИТ ВО): ИС «Инфраструктура пространственных данных Волгоградской области» (ИС ИПД ВО) (2/3)

В настоящий момент через геопортал ИС ИПД ВО сотрудники органов исполнительной власти и местного самоуправления региона могут просматривать следующие веб-карты:

- Атлас автомобильных дорог;
- Земельные участки многодетным;
- Электронный атлас Волгоградской области:
  - аварийные дома;
  - государственные услуги;
  - медицинские и образовательные учреждения;
  - органы власти;
  - транспорт;
  - учреждения культуры;
  - учреждения молодежной политики;
  - учреждения СМИ;
  - учреждения социальной сферы;
  - учреждения физической культуры и спорта;
- Телекоммуникации:
  - обеспеченность услугами связи населённых пунктов;
  - покрытие мобильной сети;
  - объекты «Российской телевизионной и радиовещательной сети» (РТРС);
- Базовые карты (подложки).



# Совместный проект НекстГИС и ГБУ «Центр информационных технологий Волгоградской области» (ЦИТ ВО): ИС «Инфраструктура пространственных данных Волгоградской области» (ИС ИПД ВО) (3/3)

## Взаимодействие с другими системами:

- Система-112;
- Государственная информационная система обеспечения градостроительной деятельности Волгоградской области;
- Автоматизированная система «Ситуационный центр губернатора Волгоградской области»;
- Государственная информационная система мониторинга сельскохозяйственных угодий Волгоградской области;
- Система фотовидеофиксации правонарушений ПДД.

## Наполнение данными со стороны пользователей:

ИС ИПД ВО не только поставяет пространственные данные и сервисы своим пользователям, но и собирает данные от них для актуализации важных слоёв данных. Делается это для обновления критически важных информационных систем, например, таких как Система-112.

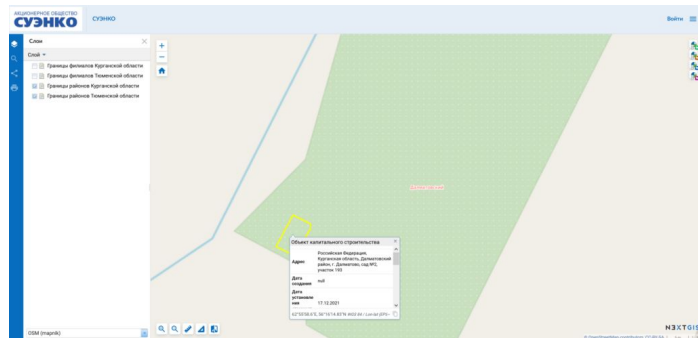
Большинство органов исполнительной власти Волгоградской области предоставляют геоданные в форматах Excel и KML. При этом часть комитетов самостоятельно вносят в базу данных свою информацию. Отмечены \*.

Орган исполнительной власти Волгоградской области	Предоставляемые геоданные
Комитет ветеринарии	ветеринарные станции, лаборатории
Комитет государственной охраны объектов культурного наследия	объекты культурного наследия
Комитет информационных технологий	зоны покрытия сотовой связью, ВОЛС
Комитет здравоохранения	медицинские организации
Комитет культуры	учреждения культуры
Комитет образования, науки и молодежной политики	образовательные учреждения
Комитет по обеспечению безопасности жизнедеятельности населения	пожарные службы, мониторинг пожаров
Комитет по труду и занятости населения	службы занятости населения
Комитет по управлению государственным имуществом*	зем. участки на торги и зем. участки в собственность бесплатно (многодетным)
Комитет природных ресурсов, лесного хозяйства и экологии*	охотничьи угодья, ООПТ, границы лесного фонда
Комитет промышленности и торговли	ярмарки, рынки
Комитет юстиции	ЗАГС, мировые судьи
Комитет сельского хозяйства	земли сельхозназначения
Комитет социальной защиты населения	социальные учреждения
Комитет транспорта и дорожного хозяйства*	дороги общ. пользования регионального или межмуниципального значения, парковки, остановки
Комитет экономической политики и развития	МФЦ

# Сибирско-Уральская энергетическая компания (СУЭНКО) Создание единой геоинформационной системы в рамках целевого проекта «Создание цифровой модели сети АО «СУЭНКО» (1/2)

С NextGIS Web в СУЭНКО работают подразделения, которым нужен быстрый доступ к геоданным:

- диспетчерская служба;
- отдел технадзора;
- отдел реализации инвестиционной программы;
- управление капитального строительства;
- отдел технологического присоединений;
- производственно-техническая служба;
- отдел кабельных линий и трансформаторных подстанций;
- сектор слаботочных систем.



**ВВЛ**

Наименование: ВВЛ  
Тип: Группа ресурсов (resource\_group)  
Владелец: Администратор (СУЭНКО)

Дочерние ресурсы

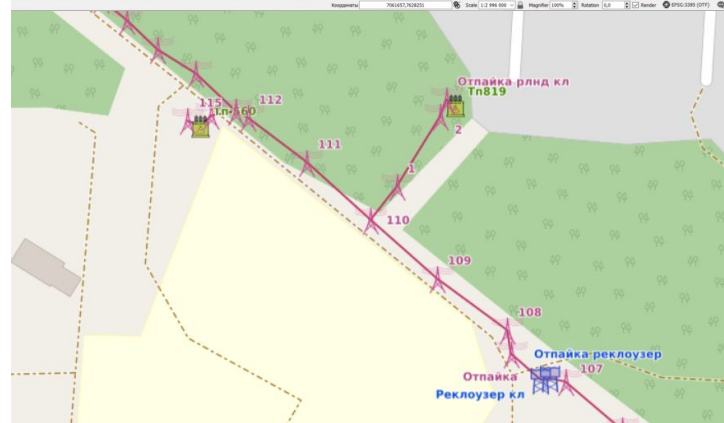
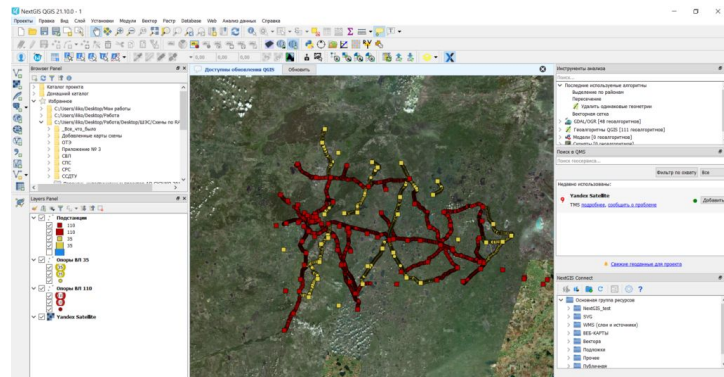
Наименование ↑	Тип	Владелец	
Mars-scheme_21-09-2021_11-18-33 line	Векторный слой		☰ ☲ ✎ ✕
Mars-scheme_21-09-2021_11-18-33 point	Векторный слой		☰ ☲ ✎ ✕
ВВЛ	Сервис WFS		✎ ✕
Высоковольтные воздушные линии (КЭС)	Векторный слой		☰ ☲ ✎ ✕
Опоры ВЛ 110(1)	Векторный слой		☰ ☲ ✎ ✕
Опоры ВЛ 35	Векторный слой		☰ ☲ ✎ ✕
Подстанции	Векторный слой		☰ ☲ ✎ ✕



# Сибирско-Уральская энергетическая компания (СУЭНКО) Создание единой геоинформационной системы в рамках целевого проекта «Создание цифровой модели сети АО «СУЭНКО» (2/2)

## В СУЭНКО выделили следующие преимущества NextGIS:

- работает со всеми типами геоданных, поддерживает импорт из других ГИС;
- есть веб-интерфейс;
- подходит корпоративным пользователям;
- предполагает возможность работы в полевых условиях через мобильное приложение;
- включает ПО для создания и редактирования геоданных;
- не требует длительного специального обучения;
- входит в официальный реестр российского ПО (подходит для импортозамещения – замены зарубежных аналогов на отечественные);
- возможность интеграции с 1С-совместимыми продуктами.





Приглашаем к сотрудничеству!

Руслан Киселёв  
Директор по продажам  
+79154114241  
[ruslan.kiselev@nextgis.com](mailto:ruslan.kiselev@nextgis.com)