

А.Е. Прохоренко
АО «Роскартография»

АО «РОСКАРТОГРАФИЯ» НА СОВРЕМЕННОМ ЭТАПЕ

24 сентября 2018

18-я Международная научно-техническая конференция

«ОТ СНИМКА К ЦИФРОВОЙ РЕАЛЬНОСТИ: дистанционное зондирование Земли и фотограмметрия»



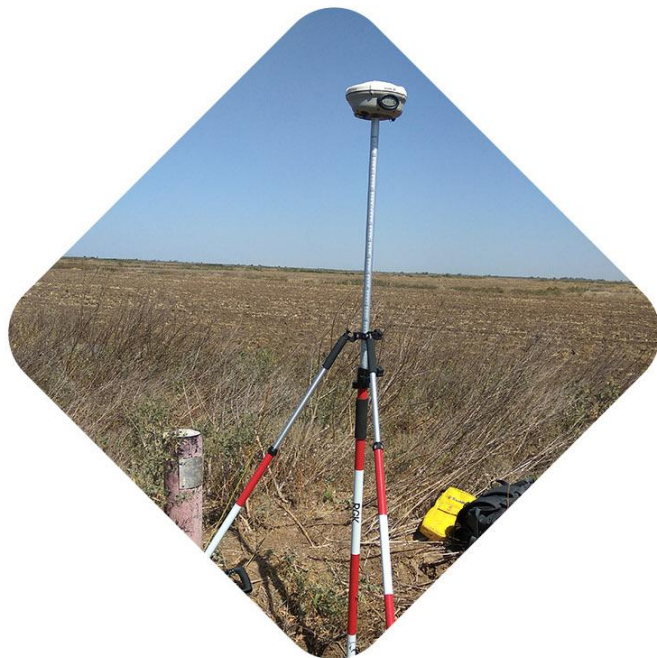
УКАЗ ПРЕЗИДЕНТА РОССИЙСКОЙ ФЕДЕРАЦИИ ОТ 12.03.2012 № 296 «ОБ ОТКРЫТОМ АКЦИОНЕРНОМ ОБЩЕСТВЕ «РОСКАРТОГРАФИЯ»:

«Определить в качестве приоритетного направления деятельности открытого акционерного общества «Роскартография» осуществление им геодезической и картографической деятельности в интересах органов государственной власти Российской Федерации, а также в целях обеспечения обороноспособности и безопасности государства»

- АО «Роскартография» - вертикально-интегрированная структура, в состав которой вошли 32 дочерних и зависимых общества.
- Основной задачей, стоящей перед группой компаний АО «Роскартография» с момента ее создания и до сегодняшнего дня, является осуществление геодезической и картографической деятельности в интересах органов государственной власти Российской Федерации, а также в целях обеспечения обороноспособности и безопасности государства.



**АО «РОСКАРТОГРАФИЯ - ЕДИНСТВЕННЫЙ ИСПОЛНИТЕЛЬ
КАРТОГРАФО-ГЕОДЕЗИЧЕСКИХ РАБОТ
ФЕДЕРАЛЬНОГО ЗНАЧЕНИЯ В 2013-2018 ГГ.**



**Геодезические работы.
Создание ВГС, СГС-1, ФАГС,
обследование и восстановление ГГС**



**Аэрофотосъемка и
обработка данных ДЗЗ.
Создание ЦТК ортофотопланов
М1:2 000 - 1:100 000**



**Обеспечение перехода к
государственной системе
координат ГСК-2011 на
территории всех субъектов РФ**



ГЕОДЕЗИЧЕСКИЕ РАБОТЫ 2013-2018 гг.

- Создано:
 - ✓ ФАГС - 24 пункта
 - ✓ ВГС - 54 пункта,
 - ✓ СГС-1 - 1155 пунктов
- Проведено обследование и восстановление 2 512 пунктов ГГС,
- В 85 субъектах РФ осуществлен переход на ГСК-2011;
- Определены параметры перехода к ГСК-2011 более 1 200 условных систем координат,
- Создано Программное обеспечение по пересчету параметров перехода (ключей) от УСК к МСК и от УСК к ГСК-2011,
- Нивелирование I класса - 6 482,97 км дв.хода
- Нивелирование II класса – 1339,4 км дв.хода



ТОПОГРАФО-ГЕОДЕЗИЧЕСКИЕ И КАРТОГРАФИЧЕСКИЕ РАБОТЫ ПО ГОСГРАНИЦАМ 2013-2018 гг.

➤ Демаркация и делимитация границ с 10 государствами:

✓ Литва,

✓ Латвия,

✓ Абхазия,

✓ Азербайджан,

✓ Беларусь,

✓ Казахстан,

✓ Китай,

✓ Норвегия,

✓ Финляндия,

✓ Южная Осетия

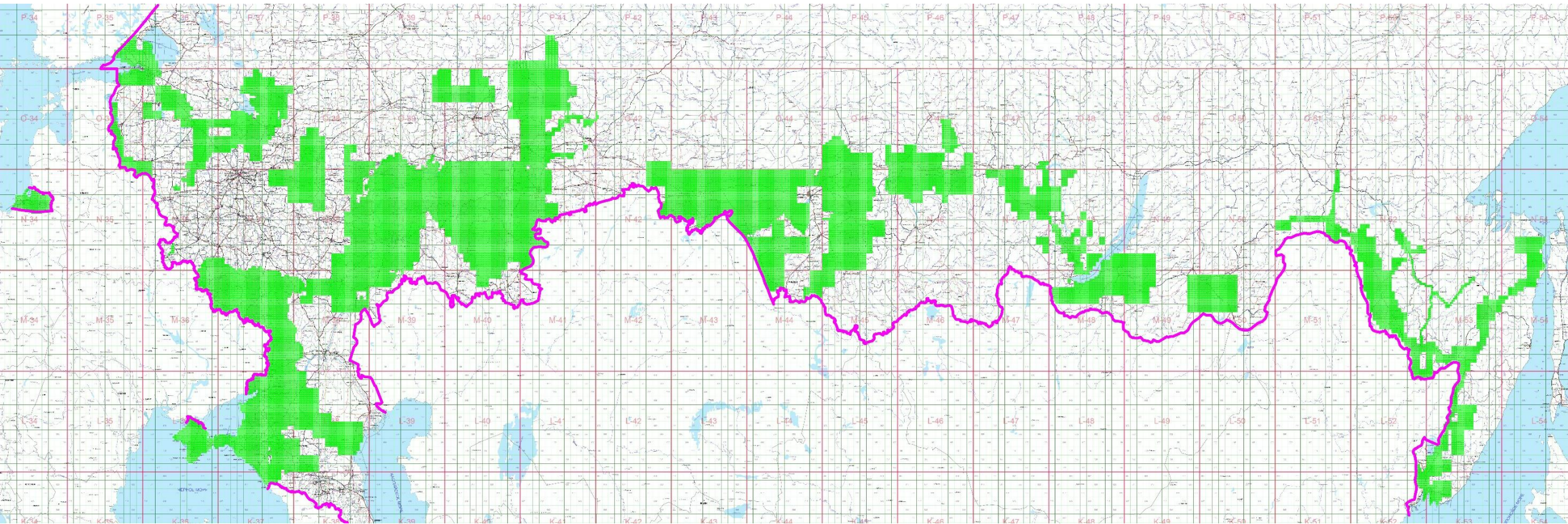


КАРТОГРАФИЧЕСКИЕ РАБОТЫ 2013-2018 гг.

- Создание цифровых топографических карт масштабов 1:25 000- 1:100 000 – **87 179 НЛ**
- Создание цифровых планов городов масштаба 1: 10 000 – более **75 000 кв.км, 1112 городов**



РЕЗУЛЬТАТЫ КАРТОГРАФИЧЕСКИХ РАБОТ ЗА 2014 – 2018 гг.



СОЗДАНИЕ НАЦИОНАЛЬНОГО АТЛАСА АРКТИКИ



Издание Национального атласа Арктики было инициировано Правительством РФ. 29 июня 2014 г. Президент Российской Федерации В.В. Путин дал поручением на его создание.

В 2017 году АО «Роскартография» закончило работу над Атласом. Это было первое масштабное картографическое произведение, вышедшее в печать после большого перерыва.

Над его созданием трудилась команда из 100 специалистов 12 министерств и ведомств, 23 научно-исследовательских институтов, ВУЗов и производственных организаций.

Атлас получил высокую оценку правительства РФ. Доступен в печатном и электронном форматах.



АЭРОФОТОСЪЕМКА И ФОТОГРАММЕТРИЯ

➤ Республика Крым:

- ✓ Вся территория (27 000 кв.км) - в масштабе 1:10 000
- ✓ Все населенные пункты – в масштабе 1:2 000

➤ Республика Татарстан:

- ✓ Вся территория (67 805 кв.км) – аэрофотосъемка в масштабе 1:2 000
- ✓ Создание ОФП в масштабе 1:2 000 на все населенные пункты - 1 976 кв.км
- ✓ ЦТП масштаба 1:2 000 – на территорию г.Казань и Набережные Челны

➤ Все города РФ (1112 городов) - в масштабе 1:10 000

➤ 11 городов РФ - в масштабе 1:2 000

РЕЗУЛЬТАТЫ АЭРОСЪЕМОЧНЫХ РАБОТ ЗА 2014 – 2017 гг.

Аэрофотосъемочные работы и создание ЦОП М 1:2 000
на территорию 11 городов Российской Федерации

- ✓ Ростов-на-Дону - 348,5 кв.км,
 - ✓ Волгоград - 359,3 кв.км,
 - ✓ Новосибирск - 502,1 кв.км,
 - ✓ Уфа - 707,9 кв.км,
 - ✓ Пермь - 799,6 кв.км,
 - ✓ Екатеринбург - 1 142,8 кв.км,
 - ✓ Омск - 566, 8 кв.км,
 - ✓ Нижний Новгород - 600,0 кв.км,
 - ✓ Челябинск - 500,8 кв.км,
 - ✓ Казань – 614,2 кв.км,
 - ✓ Набережные Челны – 161 кв.км
- **Общая площадь – 6 303 кв.км**





В 2015 году АО «Роскартография» заключило с Правительством Республики Татарстан соглашение о взаимодействии в области геодезии, картографии и пространственных данных.

Соглашение направлено на повышение качества картографо-геодезических работ в Татарстане и привлечение в Татарстан средств федерального бюджета.

ТАТАРСТАН - ТЕРРИТОРИЯ ЭКСПЕРИМЕНТОВ

2017 - старт проекта НТИ «Разработка и пилотная реализация на территории Республики Татарстан облачной 4Д-геоинформационной платформы»

Основная идея проекта - разработка сервисов и принятие организационно-технических решений, позволяющих с максимальной эффективностью использовать высокоточные 3D модели территорий и создавать механизмы и инструменты государственно-частного партнерства и межведомственного взаимодействия по использованию таких моделей для нужд органов государственной власти и коммерческих структур



Роскартография



РОЛЬ АО «РОСКАРТОГРАФИЯ»: ОБЕСПЕЧЕНИЕ ГЕОПРОСТРАНСТВЕННЫМИ ДАННЫМИ

В 2018 году по Республике Татарстан:

- ✓ АФС - 67 805,00 кв.км
- ✓ Создание ОФП масштабов 1:2 000 на населенные пункты по территории Республики Татарстан - 1 976 кв.км
- ✓ Создано ЦТК
 - М 1:25 000 – 1082 НЛ
 - М 1:50 000 – 302 НЛ
- ✓ М 1:100 000 – 92 НЛ
- ✓ ЦТП масштаба 1:2 000 – на территорию г. Казань



Роскартография











СОЗДАНИЕ ГЕОПОРТАЛА ПРОСТРАНСТВЕННЫХ ДАННЫХ И ЕДИНОЙ ЭЛЕКТРОННОЙ КАРТОГРАФИЧЕСКОЙ ОСНОВЫ

Создание регионального оператора.
Внедрение и поддержка системы:

- Систематизация и каталогизация материалов
- Хранение данных
- Быстрый поиск информации
- Предоставление информации
- Удаленный доступ к данным
- Совместное использование различными ведомствами
- Вовлечение созданной информации в коммерческий оборот



СОЗДАНИЕ СЕРВИСОВ НА ОСНОВЕ ГЕОДАННЫХ

➤ ОБЪЕДИНЕНИЕ ИНФОРМАЦИИ, СОЗДАНИЕ НОВЫХ ИНСТРУМЕНТОВ ПОЛЬЗОВАНИЯ, ХРАНЕНИЯ

Поиск данных на интересующую территорию:

- ✓ По каталогу метаданных
- ✓ По ключевым словам
- ✓ По области на карте
- ✓ По географическим объектам
- ✓ По дате создания материалов
- ✓ По типам данных
- ✓ По комбинации этих параметров

Облачные сервисы:

- ✓ Предоставление данных по подписке
- ✓ Тематические картографические сервисы
- ✓ Сервисы на данных заказчика

➤ ПОЛЬЗОВАНИЕ ГЕОДАНЫМИ – БОЛЕЕ УДОБНОЕ И ОБЩЕДОСТУПНОЕ



СХЕМА ОБЕСПЕЧЕНИЯ ПРОСТРАНСТВЕННЫМИ ДАННЫМИ ПОТРЕБИТЕЛЕЙ В РЕГИОНЕ

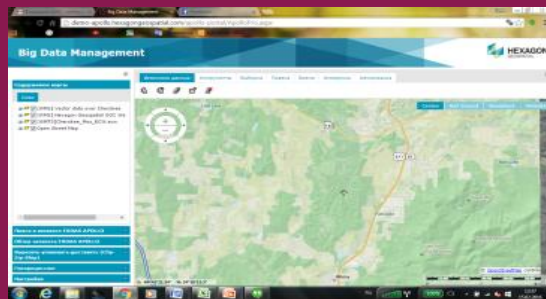
Созданные данные будут использоваться:

- Органами региональной государственной власти
- Крупным хозяйствующими субъектами
- Прочими потребителями

Хозяйствующие субъекты
и другие потребители



ГЕОПОРТАЛ



Министерства и ведомства
региона



Министерство сельского, лесного хозяйства и природных ресурсов



Министерство искусства и культурной политики



Департамент архитектуры и градостроительства



Министерство здравоохранения, семьи и социального благополучия



Агентство по развитию человеческого потенциала и трудовых ресурсов



Департамент государственного имущества и земельных отношений



Министерство промышленности, строительства, ЖКХ и транспорта



Министерство развития конкуренции и экономики

СОВРЕМЕННЫЕ СРЕДСТВА ПРЕДОСТАВЛЕНИЯ ДАННЫХ

Облако картографических данных и сервисов

Профессиональное программное обеспечение из облака

- Профессиональные программные пакеты для ГИС и обработки ДЗЗ
- Преднастроенные ГИС решения для отдельных отраслей

Данные

- Данные Регионального фонда пространственных данных
- Сервис для хранения и предоставления картографических материалов сторонних производителей

Специализированные тематические картографические сервисы из облака

- Сервисы, ориентированные на решение специфических задач на основе геопространственных данных



ОЖИДАЕМЫЕ РЕЗУЛЬТАТЫ



Обеспечение эффективности государственного и муниципального управления, включая:

- **Формирование базы налогообложения,**
- **Государственное и муниципальное управление,**
- **Повышение инвестиционной привлекательности субъектов Российской Федерации,**
- **Упрощения процедур ведения бизнеса,**
- **Территориальное планирование,**
- **Градостроительную деятельность**

**НАРАБОТКИ ПРОЕКТА В РЕСПУБЛИКЕ ТАТАРСТАН ОТКРОЮТ
НОВЫЕ ПЕРСПЕКТИВЫ ДЛЯ СОЗДАНИЯ ИНФРАСТРУКТУРЫ
ПРОСТРАНСТВЕННЫХ ДАННЫХ РОССИЙСКОЙ ФЕДЕРАЦИИ И
СТАНУТ ОСНОВОЙ ДЛЯ ФОРМИРОВАНИЯ ЦИФРОВОГО
ИНФОРМАЦИОННОГО ПРОСТРАНСТВА С УЧЕТОМ
ПОТРЕБНОСТЕЙ ГРАЖДАН И ОБЩЕСТВА**



Роскартография



БЛАГОДАРИМ ЗА ВНИМАНИЕ!



Роскартография

**Москва, 109316,
Волгоградский проспект, д. 45, стр. 1**

тел: (499) 177-50-00

факс: (499) 177-59-00

e-mail: info@roscartography.ru