



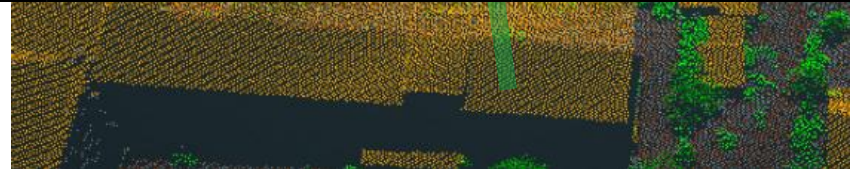
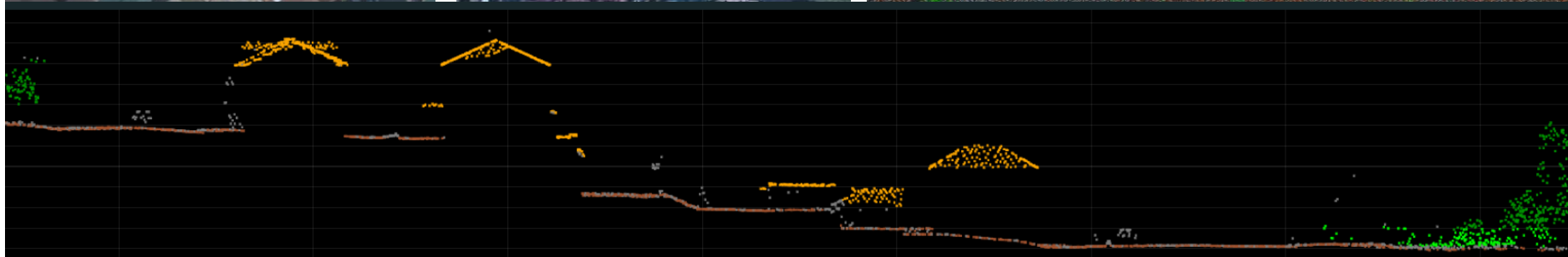
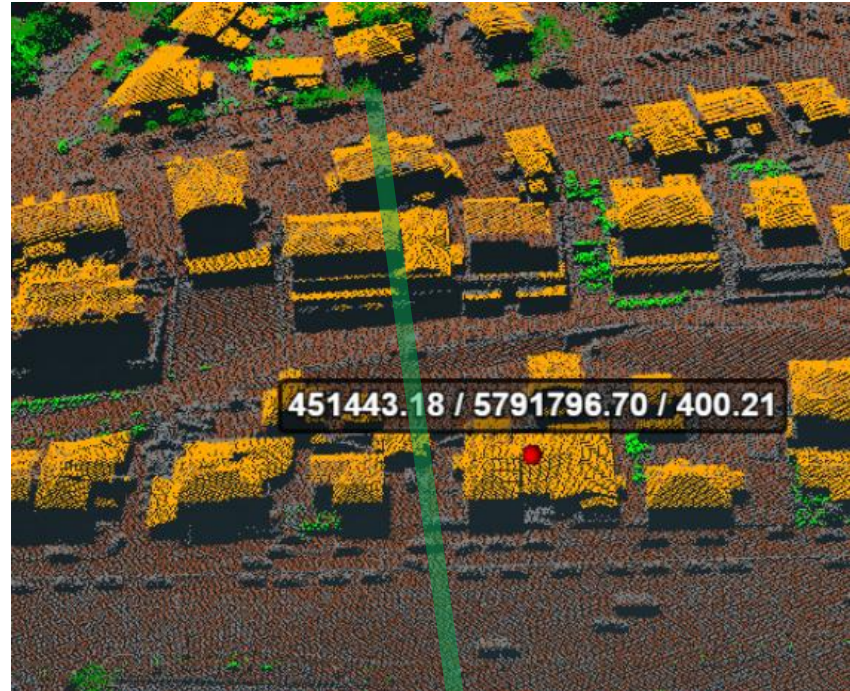
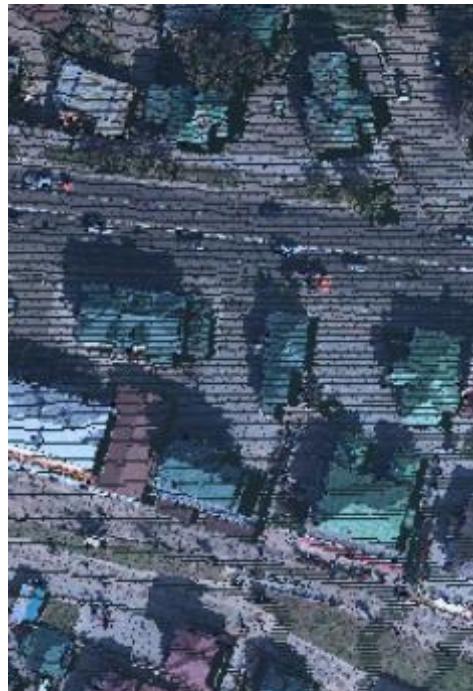
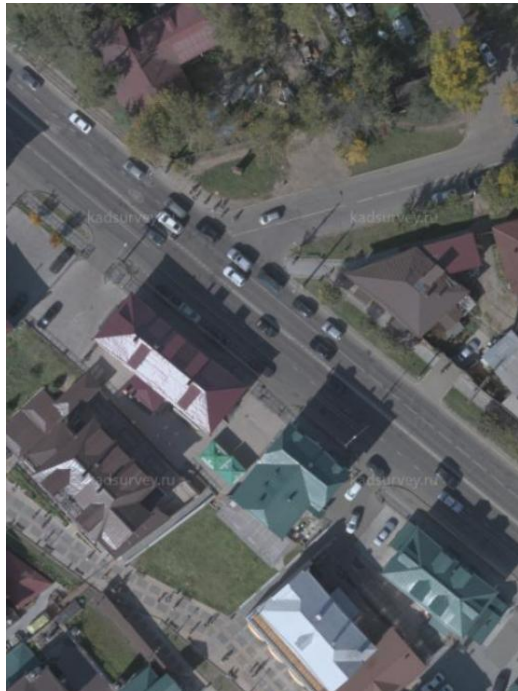
КАДАСТРСЪЕМКА



Применение данных дистанционного зондирования - в целях управления муниципальным имуществом и созданием комфортной городской среды.



Данные дистанционного зондирования







КАДАСТРСЪЕМКА

Создание и обновление топографических планов масштаба 1:500

Департамент обеспечения градостроительной деятельности



Инвентаризация общественнозначимых пространств

Департамент реализации градостроительной политики

Местоположение объекта:
г. Иркутск, Кировский район
Кадастровый номер участка:
38:36:000034:20949,
38:36:000034:20948
Адрес :
территория сквера им. Кирова

Баланс территории (м2)	
Общая площадь объекта благоустройства	55117
В том числе:	
1. Дорожное покрытие асфальт	21846
2. Тротуар, покрытие брусчатка	11912
3. Дорожки без покрытия	191
4. Автопарковки	1827
5. Велопарковки	5
6. Растительность	19046
7. Фонтан	261
В том числе:	
а) Уличный фонарь, шт.	1
б) Урны, шт.	68
в) Памятник (монумент), шт.	2
г) Скамья, шт.	84
д) Длина ограждения выше 1 м	630



Условные обозначения	
	Граница участка
	Дорожное покрытие асфальт
	Велопарковки
	Тротуар, покрытие брусчатка
	Автопарковка
	Дорожки без покрытия
	Уличный фонарь
	Растительность
	Древесные насаждения
	Деревья лиственные
	Деревья хвойные
	Кустарник лиственный
	Скамья
	Фонтан
	Памятник, монумент
	Урна
	Полоса деревьев
	Ограждение металлическое выше 1м
	Ограждение металлическое ниже 1м

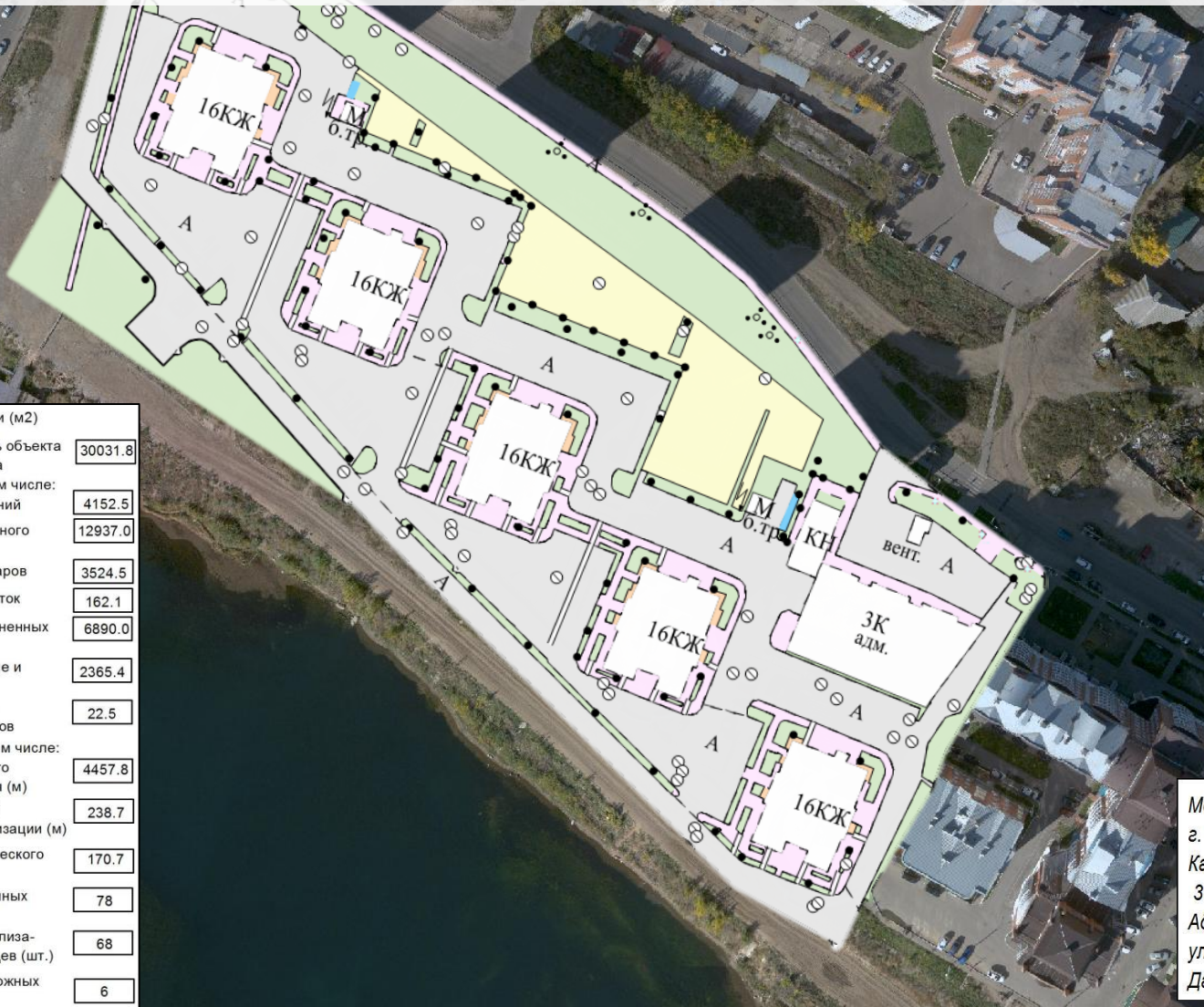


Инвентаризация придомовых территорий

Департамент городской среды

Условные обозначения

	Граница участка
	Строение (жилое и нежилое)
	Дорожное покрытие асфальт (удовл.)
	Дорожное покрытие асфальт (неудовл.)
	Тротуары (асфальт)
	Отмостка (асфальт)
	Площадка мусоросборщиков
	Газон обыкновенный
	Площадки детские и отдыха
	Уличный фонарь
	Кустарник лиственный
	Дорожный знак
	Знак электричества
	Ограждение металлическое
	Канализация открытая ливневая
	Дорожный бортовой камень



Баланс территории (м2)

1. Общая площадь объекта благоустройства	30031.8
В том числе:	
2. Площадь строений	4152.5
3. Площадь дорожного покрытия	12937.0
4. Площадь тротуаров	3524.5
5. Площадь отмосток	162.1
6. Площадь озелененных участков	6890.0
7. Площадки детские и отдыха	2365.4
8. Площадки для мусоросборщиков	22.5
В том числе:	
а) Длина дорожного бортового камня (м)	4457.8
б) Длина открытой ливневой канализации (м)	238.7
д) Длина металлического ограждения (м)	170.7
в) Количество уличных фонарей (шт.)	78
г) Количество канализационных колодцев (шт.)	68
е) Количество дорожных знаков (шт.)	6

Местоположение объекта:
г. Иркутск, Октябрьский район
Кадастровый номер участка:
38:36:000023:376
Адрес:
ул. Дальневосточная, дома 104 по 112
Дата создания: 2017 г.



Конференция, посвящённая 239-летию основания МИИГАИК

- порядка 2,5 миллионов земельных участков в ЕГРН имеют пересечения, то есть реестровые ошибки в сведениях о местоположении границ
- около 29 миллионов участков и 36 миллионов зданий, сооружений, объектов незавершенного строительства не имеют границ, установленных в соответствии с требованиями законодательства.
- с помощью стереомоделей может быть распознано 86% характерных точек границ земельных участков и 76% контуров объектов недвижимости с хорошей видимостью и четким контуром
- для решения задач необходимы технологии, которые быстро и без больших финансовых затрат позволят достичь нужных результатов. Метод с использованием стереомоделей значительно экономит финансы и время по сравнению с геодезическим методом
- и в камеральных условиях обеспечивает определение координат до 90% характерных точек недвижимого имущества

Директор Федеральной кадастровой палаты



Контроль использования земель.

Земельный департамент








Контроль использования земель.

Земельный департамент

**Штраф за 3
года более
1,500 тыс. руб.**



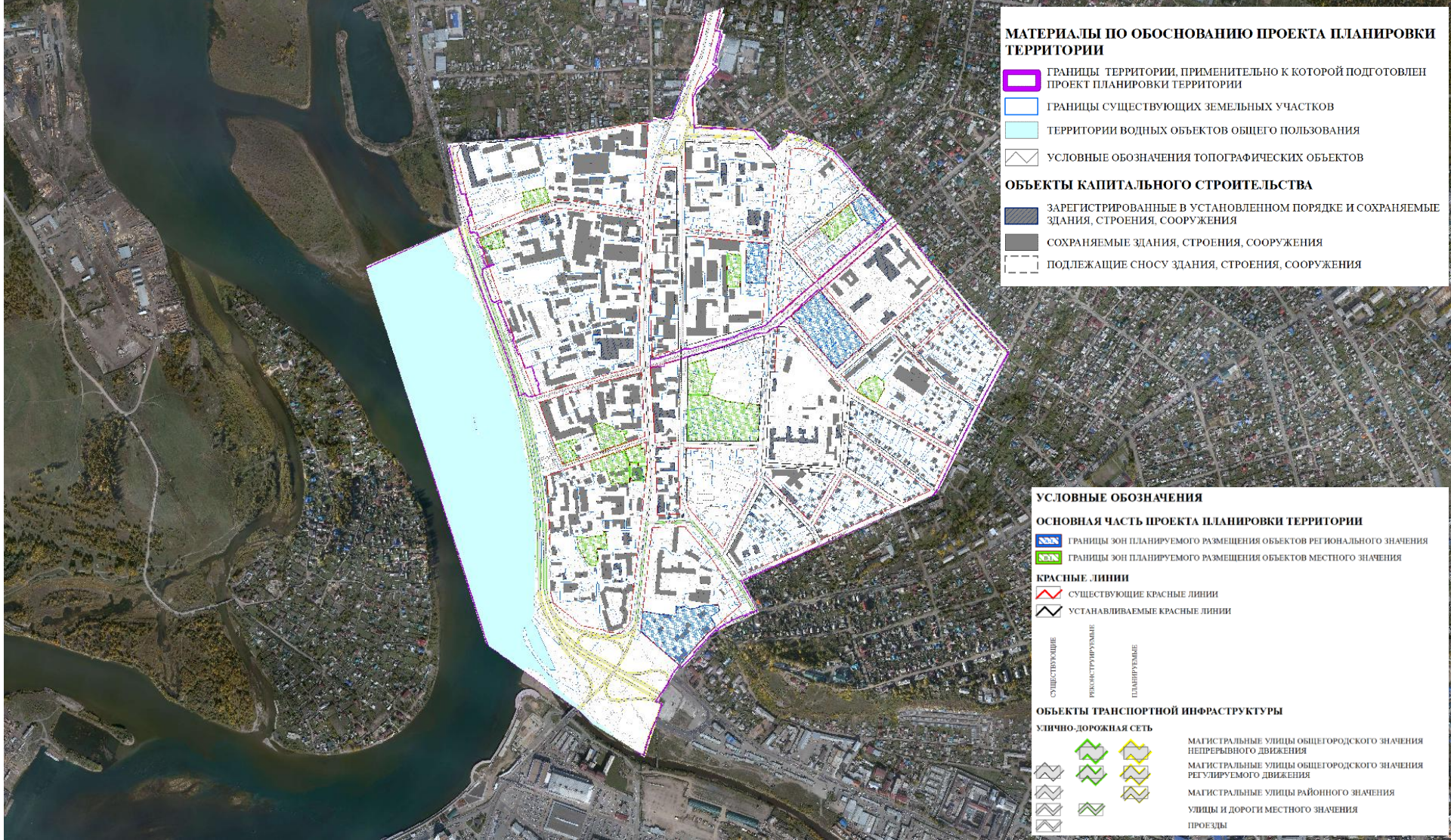
ЗУ 38:36:000006:208	Площадь - 4 662 кв.м
ЗУ 1	Площадь - 6 305 кв.м
Итого:	10 967 кв.м
ЗУ 38:36:000006:1229	Площадь - 80 486 кв.м
оформлен по договору аренды с администрацией города	

-  - границы земельных участков ЗУ 38:36:000006:208, ЗУ 1
-  - граница земельного участка ЗУ 38:36:000006:1229
-  - граница фактического использования земельного участка, занимаемого промышленным предприятием



Создание проектов планировок

Управление архитектуры и градостроительства департамент



МАТЕРИАЛЫ ПО ОБОСНОВАНИЮ ПРОЕКТА ПЛАНИРОВКИ ТЕРРИТОРИИ

- ГРАНИЦЫ ТЕРРИТОРИИ, ПРИМЕНИТЕЛЬНО К КОТОРОЙ ПОДГОТОВЛЕН ПРОЕКТ ПЛАНИРОВКИ ТЕРРИТОРИИ
- ГРАНИЦЫ СУЩЕСТВУЮЩИХ ЗЕМЕЛЬНЫХ УЧАСТКОВ
- ТЕРРИТОРИИ ВОДНЫХ ОБЪЕКТОВ ОБЩЕГО ПОЛЬЗОВАНИЯ
- УСЛОВНЫЕ ОБОЗНАЧЕНИЯ ТОПОГРАФИЧЕСКИХ ОБЪЕКТОВ

ОБЪЕКТЫ КАПИТАЛЬНОГО СТРОИТЕЛЬСТВА

- ЗАРЕГИСТРИРОВАННЫЕ В УСТАНОВЛЕННОМ ПОРЯДКЕ И СОХРАНЯЕМЫЕ ЗДАНИЯ, СТРОЕНИЯ, СООРУЖЕНИЯ
- СОХРАНЯЕМЫЕ ЗДАНИЯ, СТРОЕНИЯ, СООРУЖЕНИЯ
- ПОДЛЕЖАЩИЕ СНОСУ ЗДАНИЯ, СТРОЕНИЯ, СООРУЖЕНИЯ

УСЛОВНЫЕ ОБОЗНАЧЕНИЯ

ОСНОВНАЯ ЧАСТЬ ПРОЕКТА ПЛАНИРОВКИ ТЕРРИТОРИИ

- ГРАНИЦЫ ЗОН ПЛАНИРУЕМОГО РАЗМЕЩЕНИЯ ОБЪЕКТОВ РЕГИОНАЛЬНОГО ЗНАЧЕНИЯ
- ГРАНИЦЫ ЗОН ПЛАНИРУЕМОГО РАЗМЕЩЕНИЯ ОБЪЕКТОВ МЕСТНОГО ЗНАЧЕНИЯ

КРАСНЫЕ ЛИНИИ

- СУЩЕСТВУЮЩИЕ КРАСНЫЕ ЛИНИИ
- УСТАНОВЛИВАЕМЫЕ КРАСНЫЕ ЛИНИИ

- СУЩЕСТВУЮЩИЕ
- РЕКОНСТРУИРУЕМЫЕ
- ПЛАНИРУЕМЫЕ

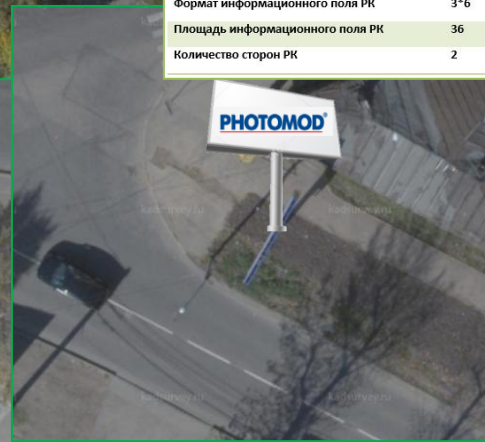
ОБЪЕКТЫ ТРАНСПОРТНОЙ ИНФРАСТРУКТУРЫ

- УЛИЧНО-ДОРОЖНАЯ СЕТЬ**
- МАГИСТРАЛЬНЫЕ УЛИЦЫ ОБЩЕГОРОДСКОГО ЗНАЧЕНИЯ НЕПРЕРЫВНОГО ДВИЖЕНИЯ
- МАГИСТРАЛЬНЫЕ УЛИЦЫ ОБЩЕГОРОДСКОГО ЗНАЧЕНИЯ РЕГУЛИРУЕМОГО ДВИЖЕНИЯ
- МАГИСТРАЛЬНЫЕ УЛИЦЫ РАЙОННОГО ЗНАЧЕНИЯ
- УЛИЦЫ И ДОРОГИ МЕСТНОГО ЗНАЧЕНИЯ
- ПРОЕЗДЫ



Инвентаризация рекламных конструкций Департамент потребительского рынка

Номер РК на Схеме	1132
Инвентарный номер РК	18000859
Место расположения (адрес) РК	664022 г. Иркутск ул. 3-Июля 30
Паспорт (фото) РК	
Вид РК	билборд
Округ	Свердловский
Владелец РК	ООО «Град»
Номер разрешения	1489 от 02.02.2015
Номер договора	38 от 01.02.2014
Тип РК	отдельно стоящий
Подсветка РК	нет
Формат информационного поля РК	3*6
Площадь информационного поля РК	36
Количество сторон РК	2





КАДАСТРСЪЕМКА

Инвентаризация нестационарных торговых объектов Департамент потребительского рынка

Номер НТО на Схеме	1132
Инвентарный номер НТО	18000859
Место расположения (адрес) НТО	664022 г. Иркутск ул. 3-Июля 30
Паспорт (фото) НТО	
Округ	Свердловский
Ассортимент	Хлебулочные изделия
Владелец НТО	ИП Мороз Владимир Анатольевич
Наименование объекта НТО	купава
Номер договора	38 от 01.02.2014
Площадь по договору	8
Площадь фактическая	8





КАДАСТРСЪЕМКА

Безопасные и комфортные дороги

Департамент реализации градостроительной политики

2016

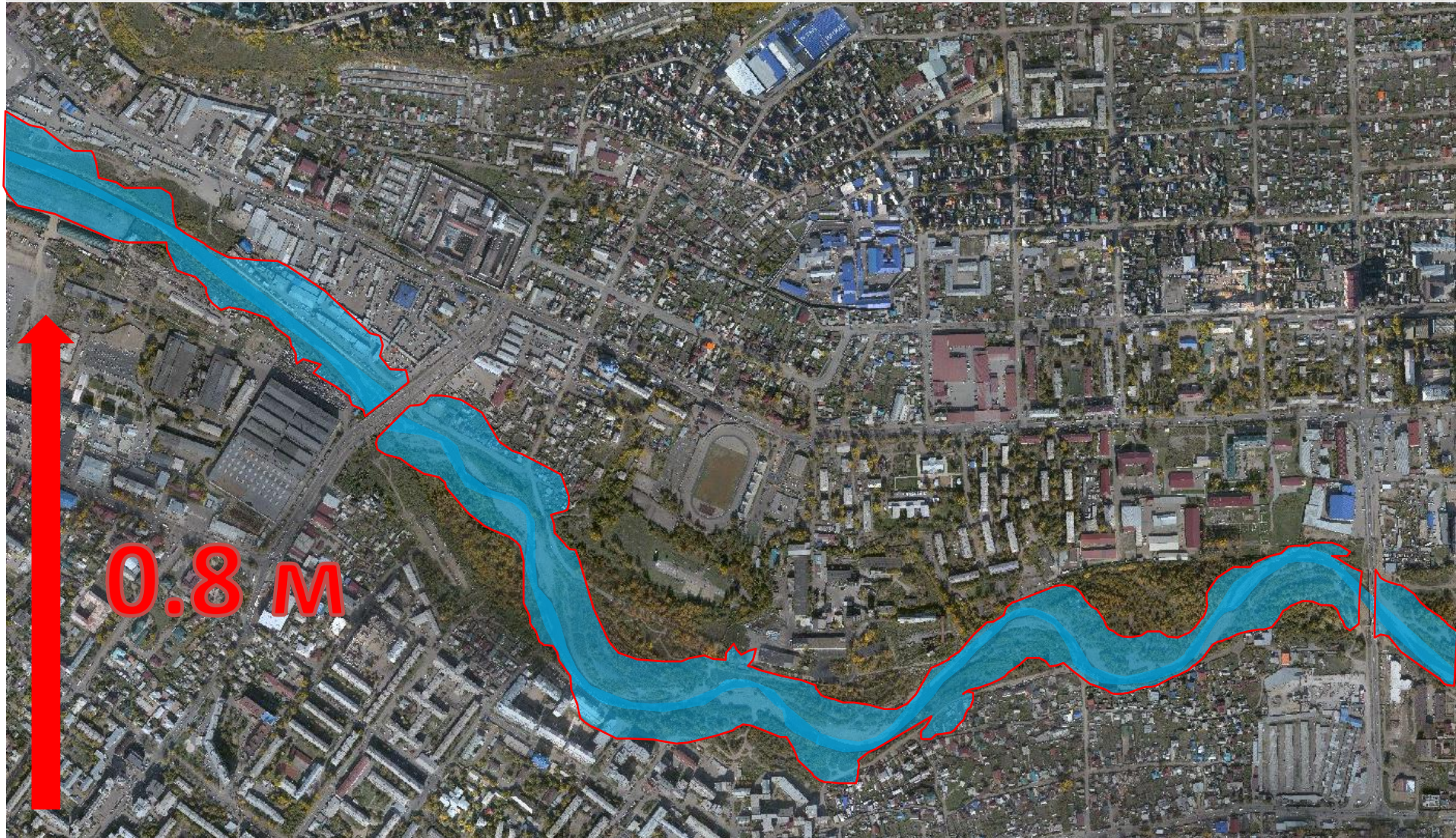


2017





Формирования границ возможного затопления территорий Управление специального обеспечения





Организация межведомственных взаимодействий



Решаемые задачи «Муниципального Геопортала»

создание единого геопространства данных на основе муниципальных систем и реестров;

обеспечение сбалансированного учета экологических, экономических, социальных и иных факторов для развития городской территории и разработки градостроительной документации;

повышение эффективности осуществления муниципального земельного контроля с целью выявления нарушений требований земельного законодательства, что способствует пополнению доходной части бюджета и приведению в порядок городского пространства;

осуществление контроля результатов топографо-геодезических и кадастровых работ, тем самым обеспечивая соблюдение прав и законных интересов физических и юридических лиц;

повышение эффективности межведомственного взаимодействия;

повышение эффективности предоставления муниципальных услуг;

создание благоприятных условий для привлечения инвестиций и формирования целостного архитектурно-художественного облика города;

внедрение и предоставление доступа к материалам и данным муниципальных систем и реестров в виде веб-сервиса («Геопортал»);

управление доступом к данным муниципальных систем и реестров.

Функционал «Муниципального Геопортала»

Геопортал 2.0 [Login](#) АО Кадастрсъёмка [+7\(3952\)70-71-70](#)
[office@kadsurvey.ru](#)

Каталог

Ситуация

— Базовые слои

— Ортофотопланы

- Центр и 130я квартал 1:500
- Нижняя Лисиха 1:500
- ул. Вилюйская
- Синтезированные ортофотопланы
- Деревни Забайкалья
- Аэрофото Ангарск

— Адресный план

- Покрытия, улицы и территории
- Строения, здания и их части
- Сооружения и объекты промышленного и коммунального назначения
- Объекты дорожной сети
- Объекты электросети
- Объекты природные
- Оформление и подписи

+ Точки Лазерного Отражения

+ Цифровая модель рельефа

- Публичная кадастровая карта

+ Социальная инфраструктура

+ Спорт

— Сфера ЖКХ

+ Инвентаризация придомовых территорий

+ Доступная среда для людей с ограниченными возможностями

— Безопасный город

- Видеокамеры (тест)

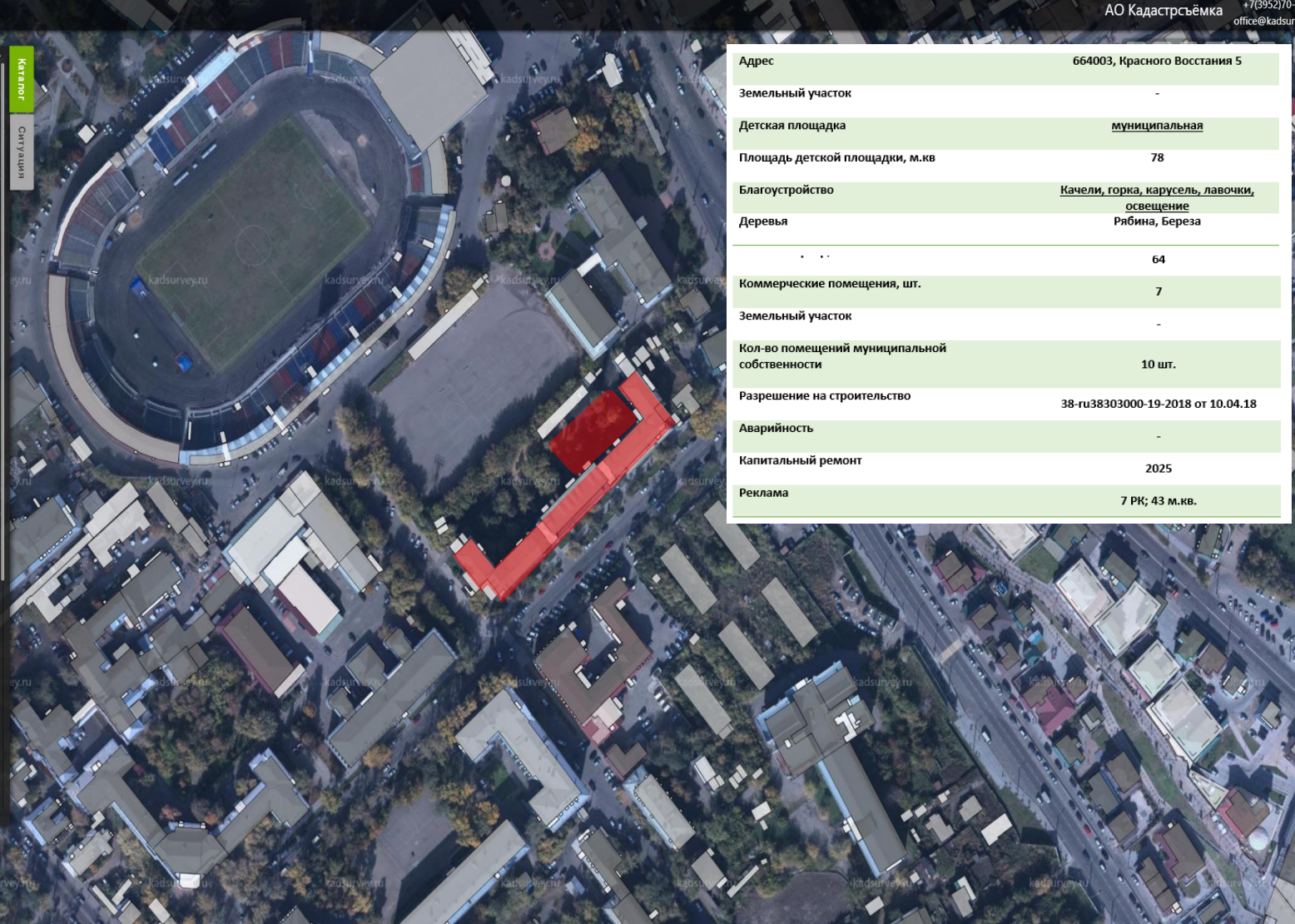
+ Транспорт

+ Культура и культурно-массовые мероприятия

+ Туризм

— Градостроительство

+ Генеральный план г.Иркутск



Адрес	664003, Красного Восстания 5
Земельный участок	-
Детская площадка	<u>муниципальная</u>
Площадь детской площадки, м.кв	78
Благоустройство	<u>Качели, горка, карусель, лавочки, освещение</u>
Деревья	Рябина, Береза
...	64
Коммерческие помещения, шт.	7
Земельный участок	-
Кол-во помещений муниципальной собственности	10 шт.
Разрешение на строительство	38-ру38303000-19-2018 от 10.04.18
Аварийность	-
Капитальный ремонт	2025
Реклама	7 РК; 43 м.кв.

Внешний вид: «Муниципального Геопортала»

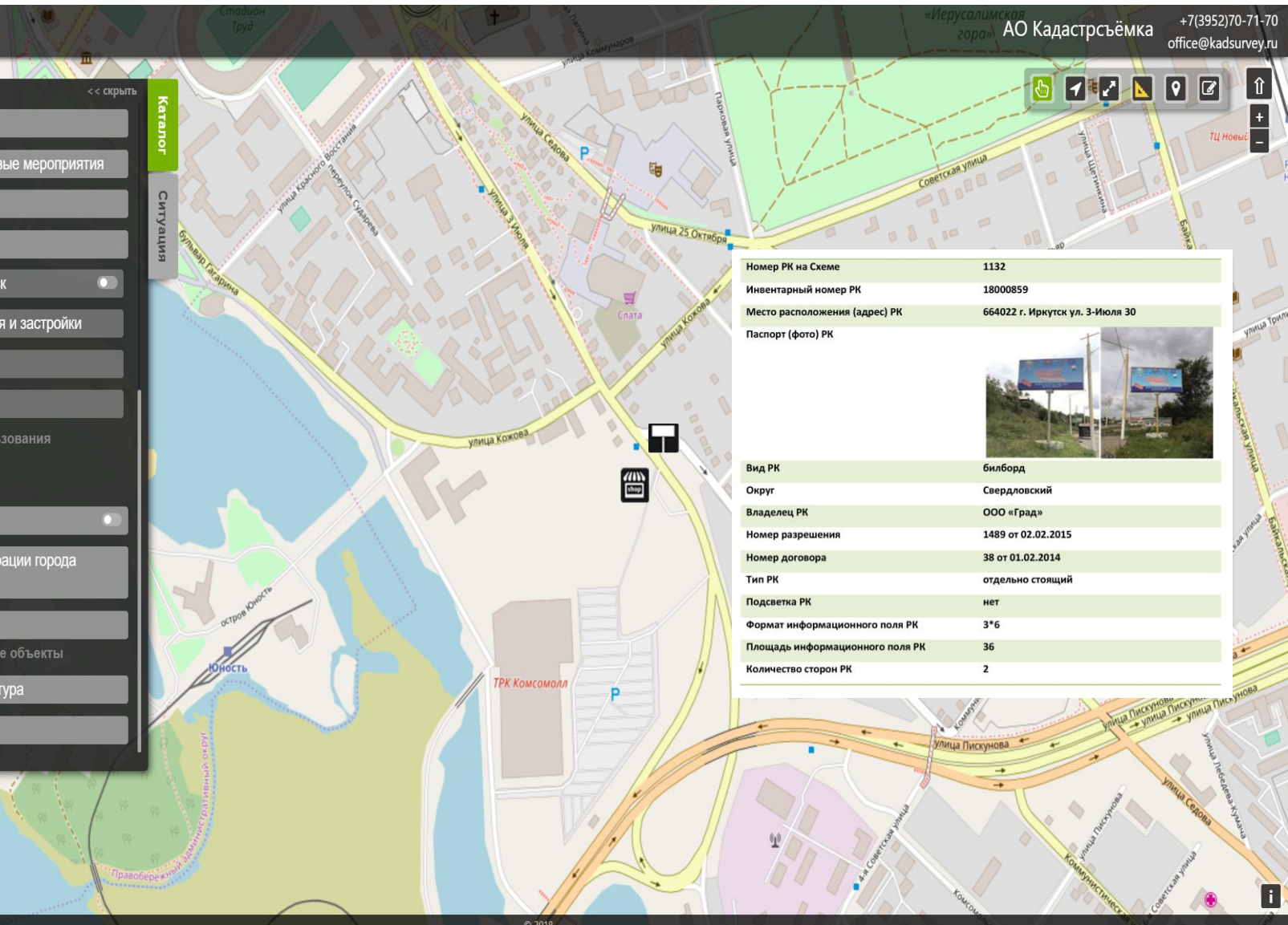
Геопортал 2.0 Login АО Кадастрсъёмка +7(3952)70-71-70 office@kadsurvey.ru


Каталог


Ситуация

Улицы

- + Транспорт
- + Культура и культурно-массовые мероприятия
- + Туризм
- Градостроительство
- + Генеральный план г.Иркутск
- + Правила землепользования и застройки
- + Проект планировки
- + Проект Межевания
- Зоны ограниченного пользования
- Паспорт фасада
- Рекламные конструкции
- + Строительство
- + Аукционы и торги администрации города Иркутска
- Инвестирование
- Нестационарные торговые объекты
- + Водная среда и инфраструктура
- + Народные инициативы





Номер РК на Схеме	1132
Инвентарный номер РК	18000859
Место расположения (адрес) РК	664022 г. Иркутск ул. 3-Июля 30
Паспорт (фото) РК	
Вид РК	билборд
Округ	Свердловский
Владелец РК	ООО «Град»
Номер разрешения	1489 от 02.02.2015
Номер договора	38 от 01.02.2014
Тип РК	отдельно стоящий
Подсветка РК	нет
Формат информационного поля РК	3*6
Площадь информационного поля РК	36
Количество сторон РК	2

Функционал «Муниципального Геопортала»

Геопортал 2.0 Login kadsurvey.ru

АО Кадастрсъёмка +7(3952)70-71-70 office@kadsurvey.ru

Каталог Ситуация

- Нижняя Лисиха 1:500
- Инвентаризация придомовых территорий
- Растительность
- Благоустройство
- Ливневая канализация
- Строения и их части
- Опоры
- Ограждения
- Улицы, территории
- Объекты дорожной сети
- Покрытия
- Колодцы
- Бордюрный камень
- Оформление

Улицы, территории

ПРОЕЗД С ПОКРЫТИЕМ А

МАТЕРИАЛ ПОКРЫТИЯ, УКРЕПЛЕНИЯ АСФАЛЬТ

Площадь (Вычисленная) 5313.08 м²

Внешний вид: «Муниципального Геопортала»

The screenshot displays the 'Муниципальный Геопортал' (Municipal Geoportal) interface. At the top, the logo 'КАДАСТРСЪЕМКА' is visible on the left, and the text 'АО Кадастрсъёмка' with contact information '+7(3952)70-71-70' and 'office@kadsurvey.ru' is on the right. The main area shows a map with a street view window in the center. The window displays a street scene with a brick sidewalk, trees, and a 'no entry' sign. The sidebar on the left contains a menu with various layers and services, including 'Ортофотопланы', 'Адресный план', 'Точки Лазерного Отражения', 'Цифровая модель рельефа', 'Публичная кадастровая карта', 'Социальная инфраструктура', 'Спорт', 'Сфера ЖКХ', 'Инвентаризация придомовых территорий', 'Доступная среда для людей с ограниченными возможностями', 'Безопасный город', 'Видеокамеры (тест)', 'Транспорт', 'Культура и культурно-массовые мероприятия', 'Туризм', and 'Градостроительство'. The map shows a street intersection with labels like 'улица Желябова' and 'улица Ленина'. A watermark 'Icecream APPS' is visible in the bottom right of the street view window.

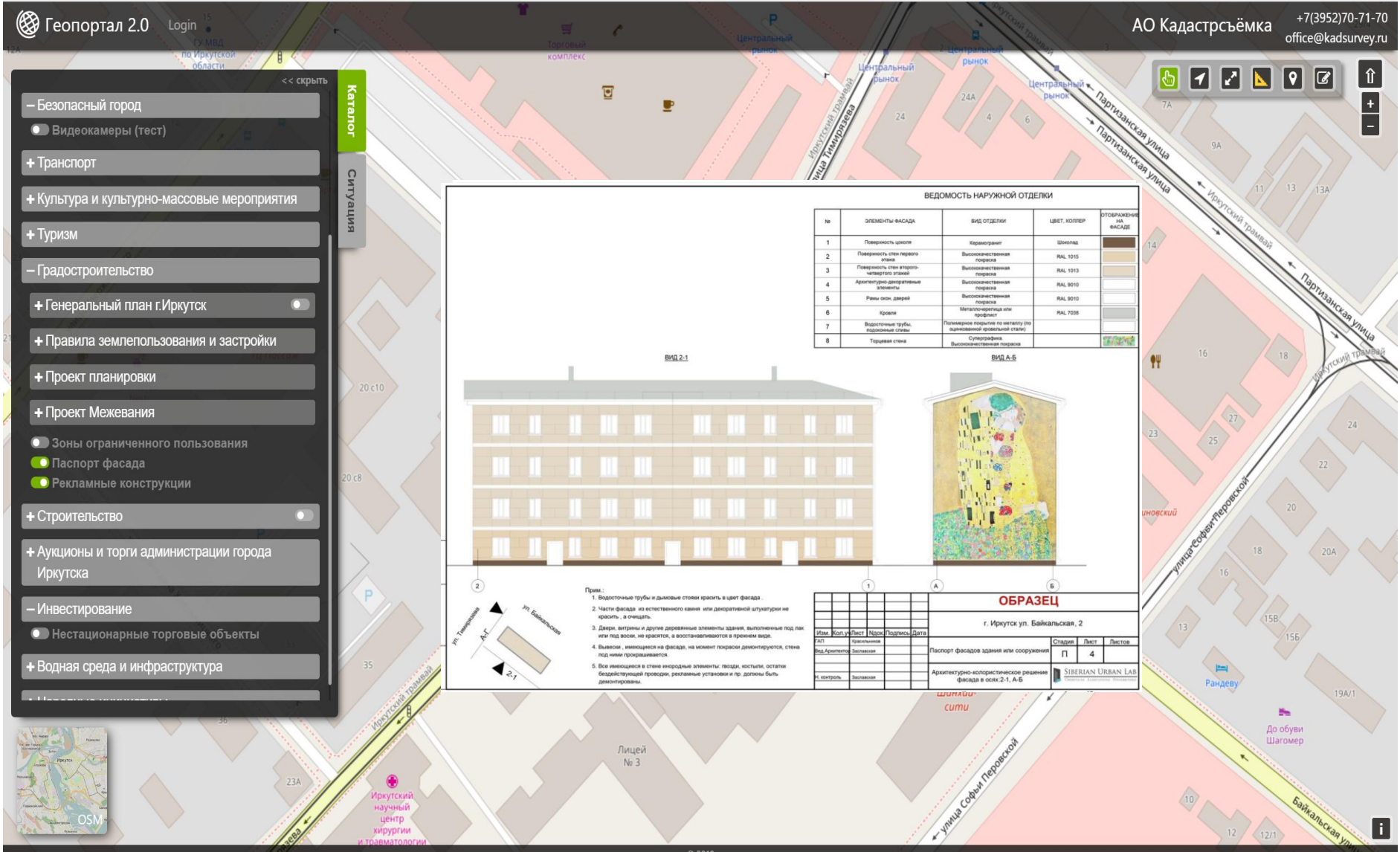
Функционал «Муниципального Геопортала»

Геопортал 2.0 Login
АО Кадастрсъемка +7(3952)70-71-70 office@kadsurvey.ru

Каталог

- Безопасный город
- Видеокамеры (тест)
- + Транспорт
- + Культура и культурно-массовые мероприятия
- + Туризм
- Градостроительство
- + Генеральный план г.Иркутск
- + Правила землепользования и застройки
- + Проект планировки
- + Проект Межевания
- Зоны ограниченного пользования
- Паспорт фасада
- Рекламные конструкции
- + Строительство
- + Аукционы и торги администрации города Иркутска
- Инвестирование
- Нестационарные торговые объекты
- + Водная среда и инфраструктура


Ситуация




ВЕДОМОСТЬ НАРУЖНОЙ ОТДЕЛКИ

№	ЭЛЕМЕНТЫ ФАСАДА	ВИД ОТДЕЛКИ	ЦВЕТ, КОЛЕР	ОТБРАЖЕНИЕ НА ФАСАДЕ
1	Поверхность цоколя	Керамогранит	Шоколад	
2	Поверхность стен первого этажа	Высококачественная порцелана	RAL 1015	
3	Поверхность стен второго-четвертого этажей	Высококачественная порцелана	RAL 1013	
4	Архитектурно-декоративные элементы	Высококачественная порцелана	RAL 8010	
5	Раши окон, дверей	Высококачественная порцелана	RAL 8010	
6	Кровля	Металлочерепица или профлист	RAL 7038	
7	Водосточные трубы, ливневые стоки	Пластиковые покрывала по материалу (по утвержденной цветовой палитре)		
8	Террасная плитка	Супергранит	Высококачественная порцелана	

ВИД 2-1



ВИД А-Б



ПРИМ:

- Водосточные трубы и дымовые стоки красить в цвет фасада.
- Части фасада из натурального камня или декоративной штукатурки не красить, а оштукатурить.
- Двери, окна и другие деревянные элементы здания, выполненные под лак или под воск, не красить, а восстанавливаются в приемном виде.
- Вывески, выходящие на фасад, на момент покраски демонтируются, стена под ними прокрашивается.
- Все выступающие в стене инородные элементы: гвозди, кисточки, остатки безделушечный крепежи, рекламные установки и пр. должны быть демонтированы.

ОБРАЗЕЦ

г. Иркутск ул. Байкальская, 2

Имя	Кон	Улиц	Число	Подпись	Дата
Имя	Кон	Улиц	Число	Подпись	Дата
Имя	Кон	Улиц	Число	Подпись	Дата

Паспорт фасадов зданий или сооружений

Архитектурно-колористическое решение фасада в осях 2-1, А-Б

SIBERIAN URBAN LAB



Функционал «Муниципального Геопортала»

Геопортал 2.0 Login

АО Кадастрсъёмка +7(3952)70-71-70 office@kadsurvey.ru

Каталог Ситуации

- Ортофотопланы
 - Центр и 130й квартал 1:500
 - Нижняя Лисиха 1:500
 - ул. Вилюйская
 - Синтезированные ортофотопланы
 - Деревни Забайкалья
 - Аэрофото Ангарск
- + Адресный план
- + Точки Лазерного Отражения
- + Цифровая модель рельефа
- Публичная кадастровая карта
- + Социальная инфраструктура
- + Спорт
- Сфера ЖКХ
- + Доступная среда для людей с ограниченными возможностями
- + Безопасный город
- + Транспорт
- + Культура и культурно-массовые мероприятия
- + Туризм
- + Градостроительство
- Строительство
 - Неоформленные участки
 - Неоформленные земли
 - Кадастровая ошибка
 - Сведения ГКН
- + Аукционы и торги администрации города Иркутска
- + Инвестирование
- + Водная среда и инфраструктура
- + Народные инициативы

OSM

© 2016

Функционал «Муниципального Геопортала»

- Каталог
- + Транспорт
 - + Культура и культурно-массовые мероприятия
 - Туризм
 - Аэропанорамы 3D
 - Зеленая линия, Иркутск
 - Карта турбаз
 - Листвянка, Музей Тальцы.
 - Байкальск
 - Градостроительство
 - + Генеральный план г.Иркутск
 - + Правила землепользования и застройки
 - + Проект планировки
 - + Проект Межевания
 - Зоны ограниченного пользования
 - Паспорт фасада
 - Рекламные конструкции
 - + Строительство
 - Аукционы и торги администрации города Иркутска

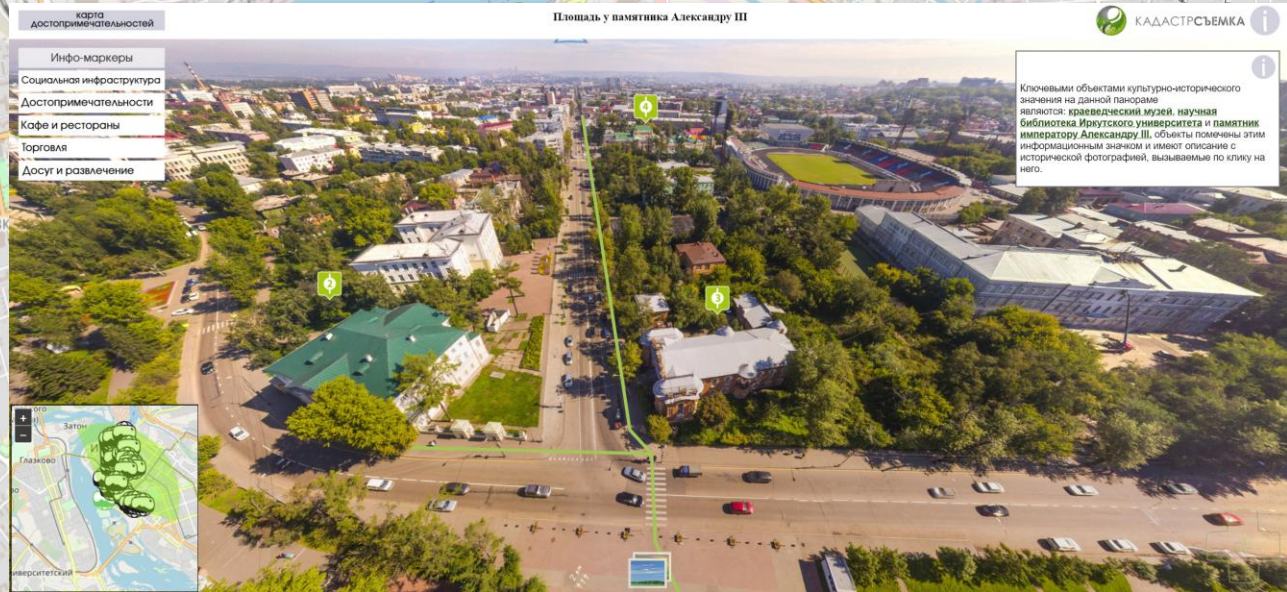
Площадь у памятника Александру III

КАДАСТРСЪЕМКА

Ключевыми объектами культурно-исторического значения на данной панораме являются: краеведческий музей, научная библиотека Иркутского университета и памятник императору Александру III, объекты помечены этим информационным значком и имеют описание с исторической фотографией, вызываемые по клику на него.

Карта доступимости:

- Инфо-маркеры
- Социальная инфраструктура
- Доступимости
- Кафе и рестораны
- Торговля
- Досуг и развлечения






Опыт работы за 2018 год

Место нахождение	Масштаб	Площадь, кв. км.
г. Ярославль	1:2 000	380,0
г. Иркутск	1:500	276,0
Западно-Зимний ЛУ	1:5 000	1319,0
Терско-Камовский ЛУ	1:5 000	1438,5
Ингодинское ЛУ	1:5 000	3156,6
Витимский заповедник	1:5 000	5850,0
ГПП «Сухой Лог»	1:1 000	196,0
Игнялинский ЛУ	1:1 000	85,9
Катангские зимники	1:1 000	298,0
ВЛ 220 кВТ Тулун	1:2 000	154,0
Газификация Алтайского края	1:2 000	484,0
ИТОГО		13 638,0



КАДАСТРСЪЕМКА

СПАСИБО ЗА ВНИМАНИЕ !

АО «Кадастрсъемка»

Адрес: 664007, г. Иркутск, ул. Софьи Перовской, 30/1 Тел.: (3952) 70-71-70

Факс: (3952) 29-16-99 e-mail: office@kadsurvey.ru www.kadsurvey.ru